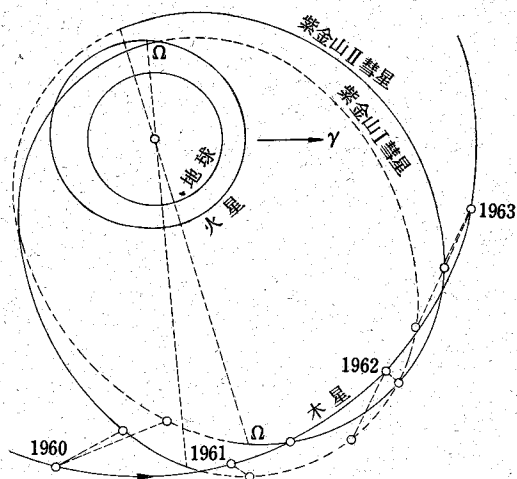


雑報

中共の二新彗星 本年1月6日の新聞に新華社発として中共で新彗星が発見されたとの記事があった。共同通信社の協力を得て詳細の入手を試みたところ、観測位置が不揃いで実体がかめないうところ、1月23日南京紫金山天文台より国際電々の商用電報が東京天文台宛に入電した。それによると、2つの新彗星が発見され、それで、紫金山第I彗星、紫金山第II彗星(TSECHNSAN IおよびII)と命名されたこと、第I彗星は恒星状で15等、1月1, 5, 7日の観測位置が、第II彗星は尾が1度以内、1月11, 13日の観測が記されていた。

本誌4月号に記されたようにIAUの天文電報中央局は年頭よりアメリカのスマソニヤン天文台に移ったが、開業早々にわれわれが一番心配していた事柄がおこってしまった。つまり中共とアメリカの国交の関係上、この発見事情は中央局に通知されなかった。IAU 回報 1892号(2月4日付)によると中央局で新聞報道により中共で2彗星の発見をしり、商用電報とモスコウのAGI-WARN(国際地球観測年以來開設されている電波警報網で、東洋方面は国分寺の電波研究所が担当している)の2つの経路で南京天文台に詳細の通知を電報したが返答が得られなかった。そして2月3日BAA(イギリス天文学会)の彗星部長M. キャンデー氏より、グリニッチ



紫金山及び彗星の軌道

天文台が南京より受取った2彗星の観測位置を転送してもらったような次第であった。この電報の内容は三鷹で受けたものと同じで、ただ1月7日の観測位置の赤経に6秒時の誤りがあった。中央局ではこの2彗星に1965b, 1965cの仮符号を与え、3観測のある1965b彗星についてはL. カニンガム氏に軌道と予報の計算を依頼した。カニンガムは3観測を完全に現わす軌道は求められないと註をつけて概略予報を計算し、2月9日パロマー山天文台の48吋シュミットカメラを使ってP. ベロン氏

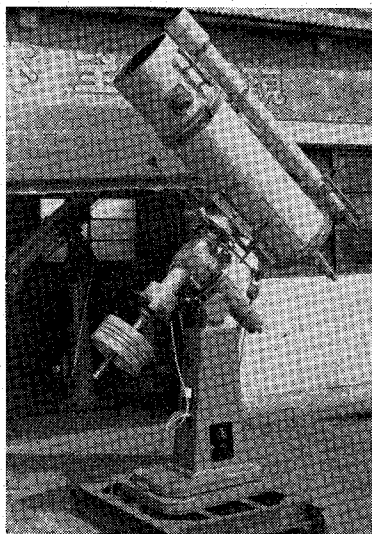
西村製の

30 cm 反射望遠鏡

下記へ納入して好評を博しております

米 ゴッダード・スペース・フライト・センター
ハインド JR短期大学
ムレ大学

英 オックスフォード大学
スイス バーゼル大学



30 cm 反射望遠鏡

ニュートン・カセグレン兼用

株式会社 西村製作所

京都市左京区吉田二本松町 27
電話 (77) 1570, (69) 9589

はこの予報の近くに彗星を観測した。次いで米海軍天文台のフラグスタフ観測所でも E. ローマー氏が観測した。

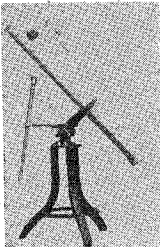
3月2日、南京天文台から 1965 b, 1965 c 2 彗星の軌道要素と3月末までの位置推算表が、国際電々から入電した。これにより堂平でも観測ができるようになった。光度 16 等で核があり星雲状である。まだしばらく観測がつづけられるはずである。

この2彗星の要素を見ると非常に似ていて位置も近い。カニンガムは 1965 b 彗星は前回の遠日点で木星に接近したと註をつけているが、1965 c も同様に木星に近づいている。図に 1960, 61, 62, 63 年初の木星と2彗星の位置を記しておく。軌道要素を見ると昇交点黄経が 180 度違うが近日点黄経 ($\Pi = \Omega + \omega$) はほとんど同じ

である。

なお南京からの電報は新しい形式を採用している。政治とイデオロギーを越えた研究の交換、協力体制の確立が望まれる次第である。(畠田)

	紫金山第 I 彗星	紫金山第 II 彗星
近日点通過 T	1965 年 1 月 28.665 日	1965 年 2 月 9.719 日
近日点引数 ω	22°60'	203°33'
昇交点黄経 Ω	96.25	287.65
軌道傾斜 i	10.59	6.67
軌道半長径 a	3.570	3.552
離心率 e	0.5828	0.5038
周期 p	6.747 年	6.693 年
	×	×



15 cm 経緯台

緻密なる精度・安価な値段

ニュートン式抛物面鏡(斜鏡付き)
8cm~30cm (アルミメッキすみ)

カセグレイン式抛物面鏡(補鏡付き)
20cm~30cm(アルミメッキすみ)

接眼鏡 (全面コーティングすみ)

オルソスコフィック5m/m, 9m/m

その他ケルナー、ミッテンハイゲン各種。

屈折二枚合成アクロマチック対物レンズ (光軸修正 枠付き) 有効口径 (8cm 以下製作中止) 8cm, 9cm, 10cm, 11.5cm, 15cm, 各口径 $f=1:15 \sim 1:11$

接眼鏡: ラックピニオン二段式 40m/m 接眼鏡兼用

架台: 全周ウオーム式。

上下微動: ネジに遊びのない独自の設計。


脚: 振動のないアルミニウム鋳物製。

カタログ郵券 10 円
8 枚 (誌名記入)

完成反射望遠鏡各種

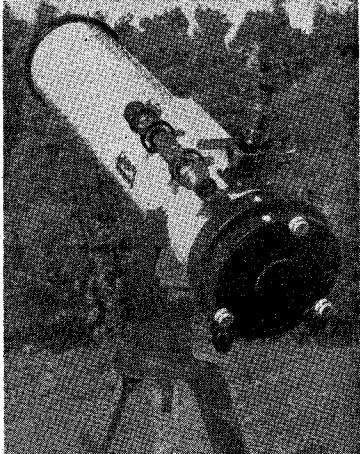
足立光学レンズ製作所

東京都武蔵野市関前5丁目 1,185
国鉄中央線武蔵境駅下車バス桜橋停際
TEL 武蔵野 0422⑤8614 番
振替口座 東京 41970 番



二十種 C G 式
焦点距離二段切換
天体反射望遠鏡

カンコー天体反射望遠鏡



- ★ 天体望遠鏡完成品各種
- ★ 高級自作用部品
- ★ 抛物面鏡, 平面鏡, 軸外し抛物面鏡
- ★ アルミニウム鍍金
- ★ 電源不要観光望遠鏡 (カタログ要 30 円切手)

関西光学研究所

京都市東山区山科竹鼻 TEL 京都 ⑧ 0057

昭和 40 年 5 月 20 日	編集兼発行人 東京都三鷹市東京天文台内	広瀬 秀雄	笠井出版印刷社
印刷発行	印刷所 東京都港区芝南佐久間町一ノ五三	発行所 東京都三鷹市東京天文台内	社団法人 日本天文学会
定価 70 円(送料 6 円)			振替口座 東京 13595
地方売価 75 円			