

月報アルバム

勇退された方々



東京大学 藤田良雄教授
3月28日 東大天文学教室
における最終講義



京都大学 藪内清教授
4月5日 京都市大徳寺山
内黄梅院における送別
会。右端が藪内氏御夫妻



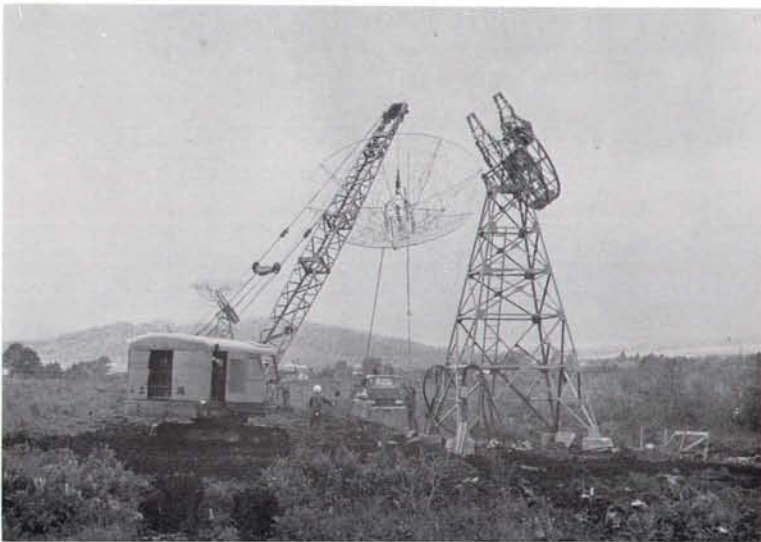
東京天文台 下保 茂氏
3月27日 東京天文台での
送別会で古畑台長(左)と
歓談される下保氏

野辺山太陽電波観測所の現況

昭和 45 年 3 月完成を目指して建設中の東京天文台野辺山太陽電波観測所(仮称)の現況である。昭和 44 年 3 月末現在 160MHz 複合干渉計の東西系がほぼ完成し、最終調整中である。全部が完成すると口径 6 m パラボラ 19 基、口径 8 m パラボラ 3 基となる。(天文月報, 1967 年 10 月号の高倉達雄氏の記事参照)



地上での鏡面組立作業 (1968 年初夏)



アンテナ塔への鏡面吊上げ作業 (1968 年夏)



アンテナの電氣的整合作業 (1968 年夏)



完成したアンテナ群と観測棟 (1969 年 2 月末)