

月報アルバム

1. 水路部編曆課の50年（本文参照）

歴代の水路部編曆課長（故人のみ、かつ武官の兼任課長を除く）

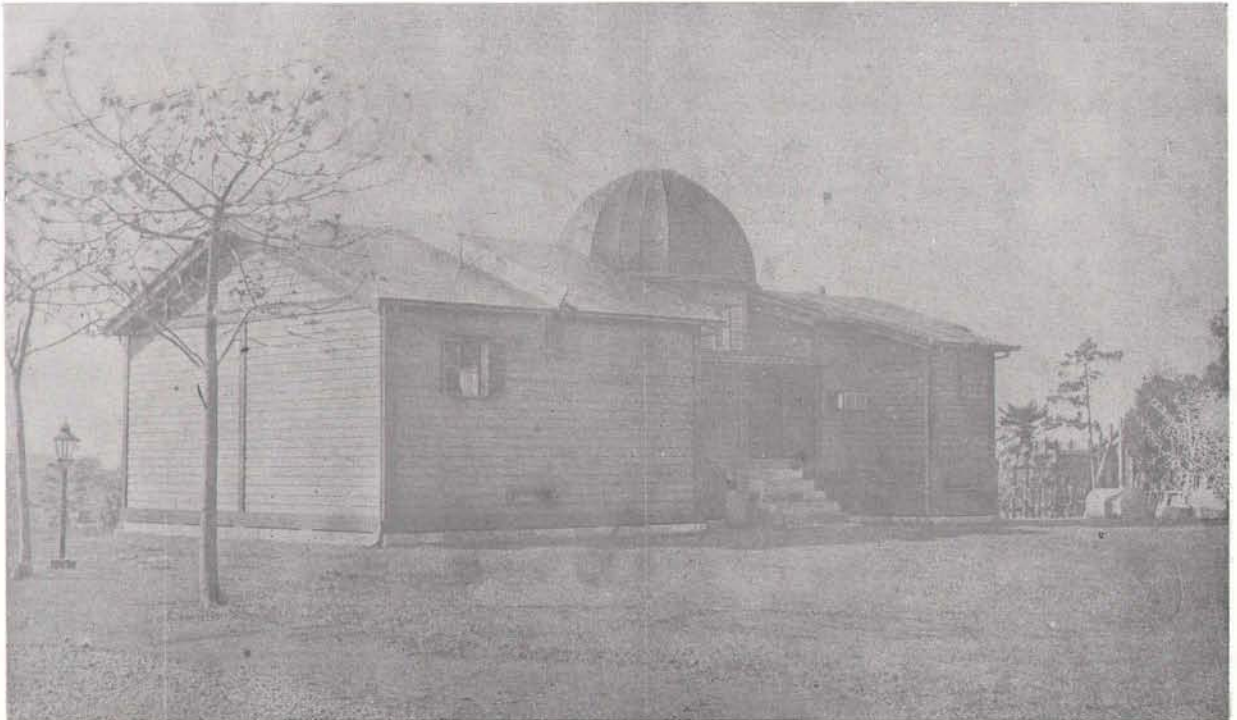
2代（1920.12～1921.4） 芦野敬三郎氏（1867～1941）

3代（1921.4～1927.12） 中野徳郎氏（1874～1932）

4代（1927.12～1936.11） 小倉伸吉博士（1884～1936）

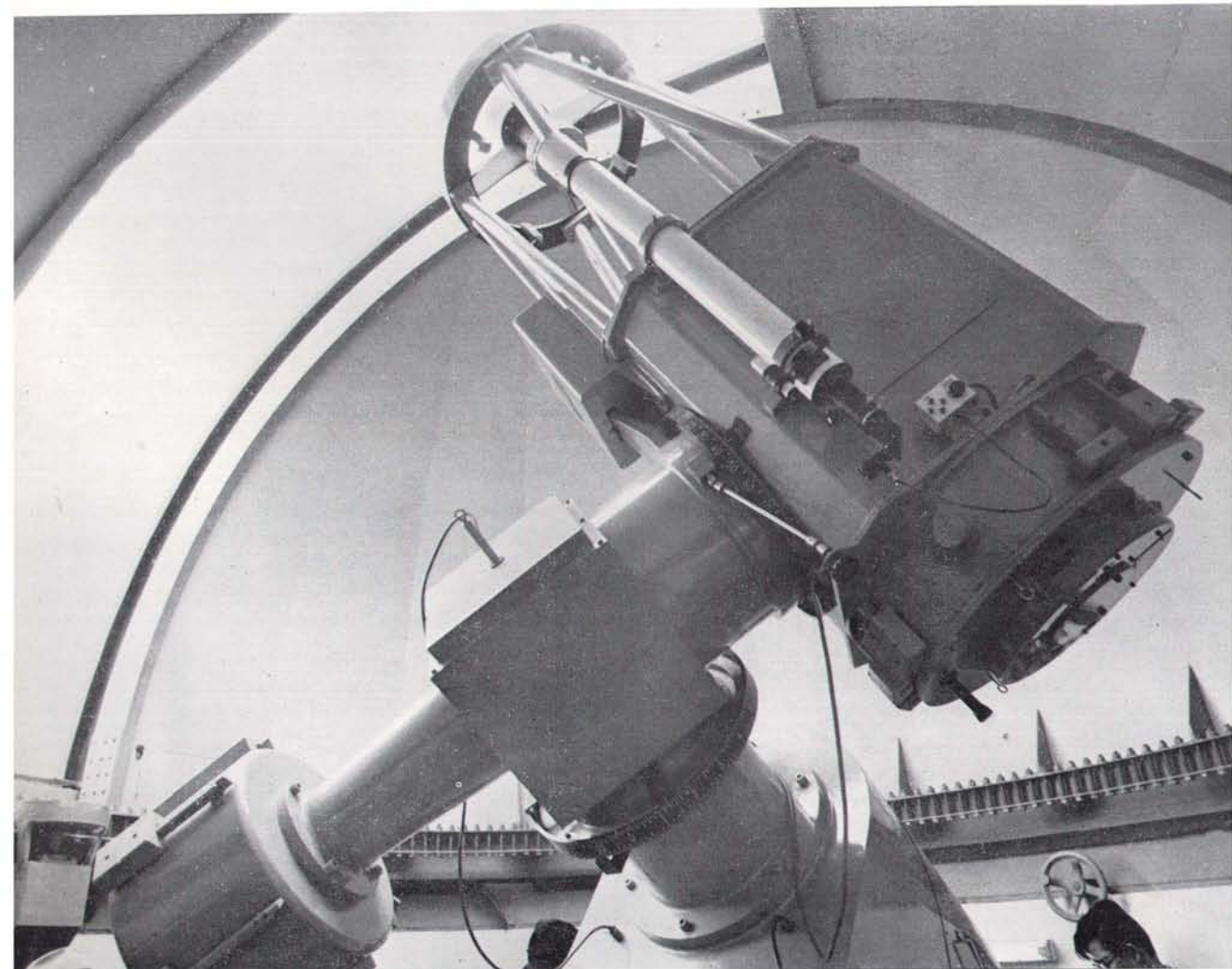
5代（1936.12～1942.12） 秋吉利雄博士（1892～1947）

7代（1943.11～1959.3） 塚本裕四郎氏（1901～1965）
（右端上より古い順に、下左は塚本氏）



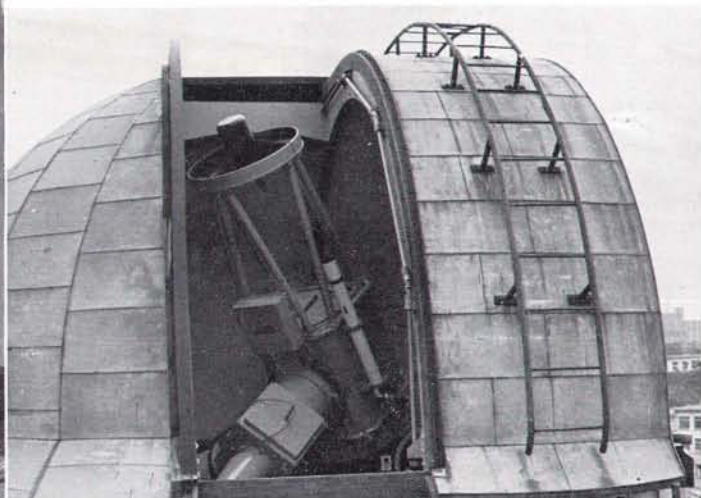
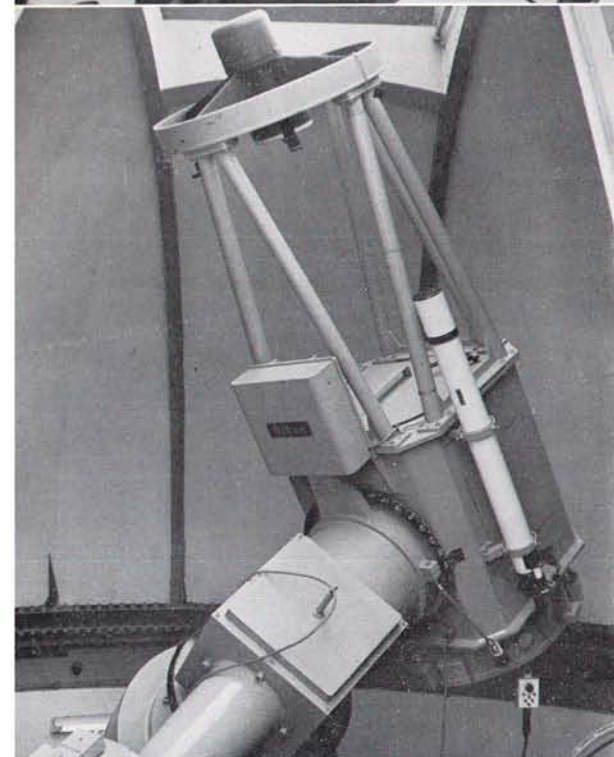
海軍観象台（明治16年頃）

2. 東京大学天文学教室の60センチ反射望遠鏡



42年度より三年計画で建設中の60センチ反射望遠鏡の一部が東大理学部三号館屋上の5メートルドーム内に設置された。

望遠鏡は口径60センチ、合成焦点距離18メートル、 $F/30$ 、非常に長焦点、クーデ式で階下に分散度の高い分光器を置いて都心においても観測可能な赤外観測を行なう予定。



3. 天体望遠鏡の鏡面蒸着 (本文参照)

▶ タンク内に装着. これから副鏡類大小の鏡の装着のようすがわかる

▼ 重曹で鏡面を磨いているところ

