

ヨーロッパの電波天文台



▲電波（波長 22 センチ）でみた
M51（上）と光でみた M51（下）

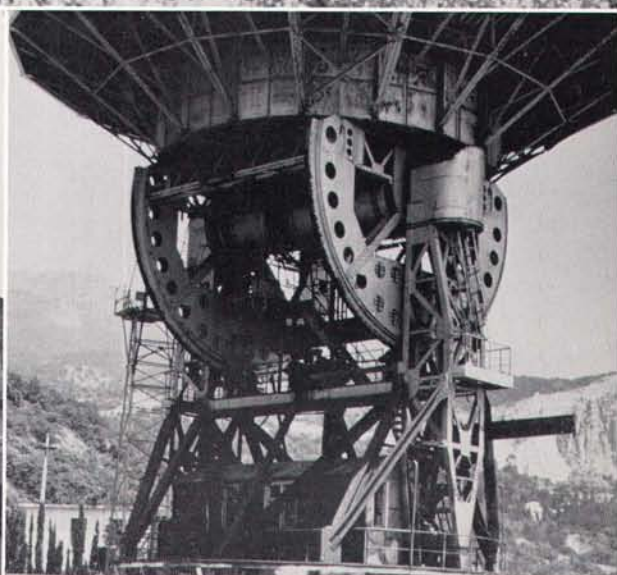
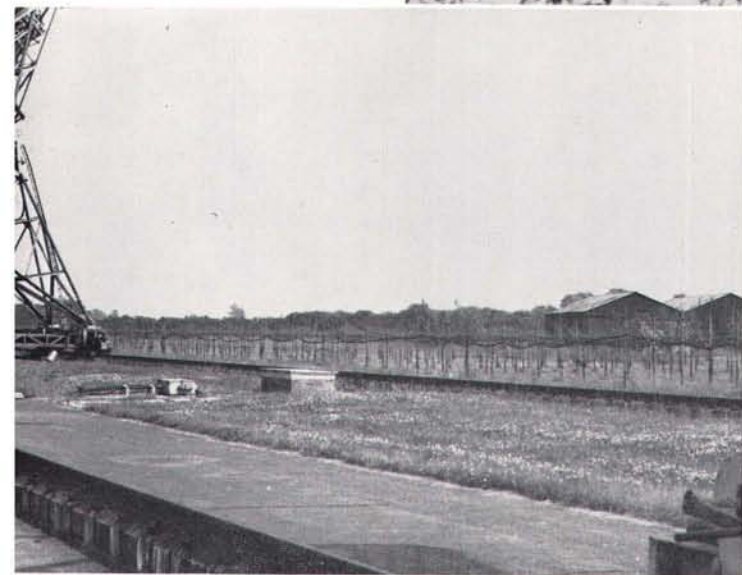
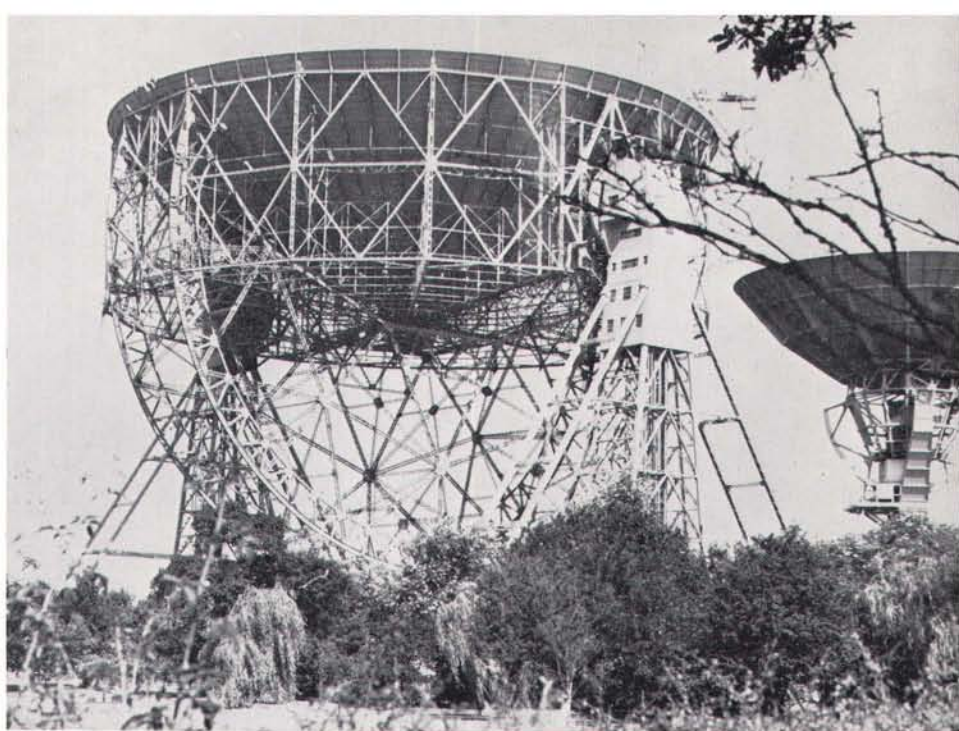
◀西ドイツ・ボンの 100 メートル望遠鏡

◀ オランダの 12 アンテナ干渉計
25メートル・パラボラアンテナ
が1.6キロメートルの長さ
に並んでいる。この干渉計
を使ってとらえられた
M51の姿が左ページの
写真

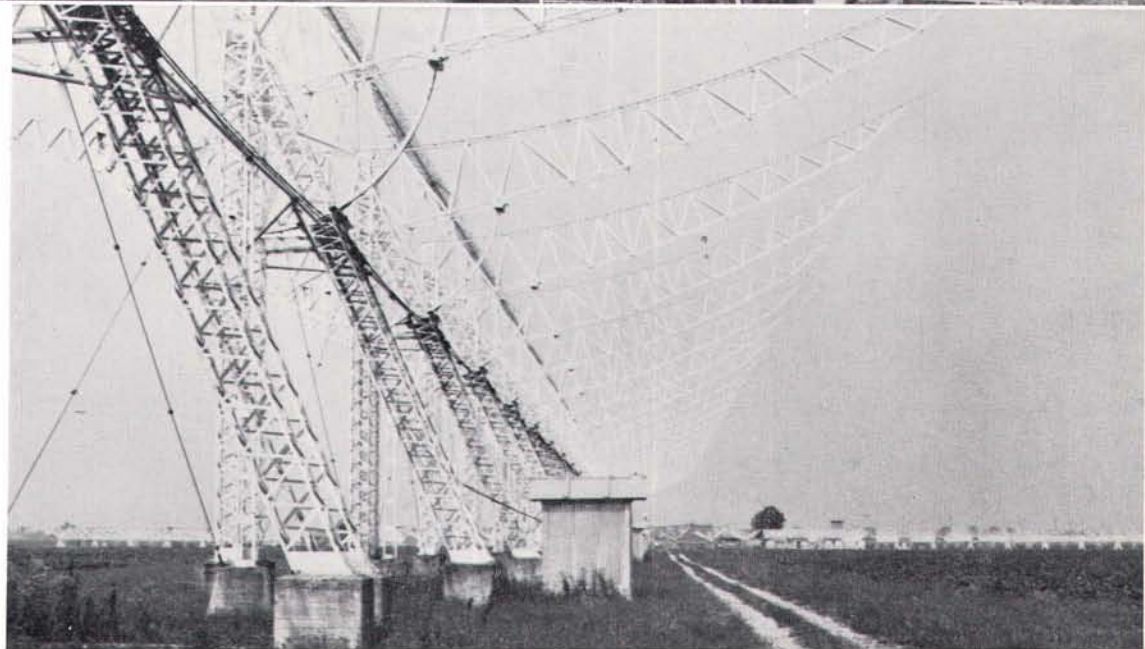
イギリス・ジョドレルバンク ▶
76メートル望遠鏡 (改装中)

クリミアの 22メートル望遠鏡 ▶
(中段右)

▼ パルサーを発見したケンブリッ
ジのシンチレーション用アンテ
ナ, 手前は有名な1マイル望遠鏡



イタリアの ▶
T型干渉計



トピックアルバム

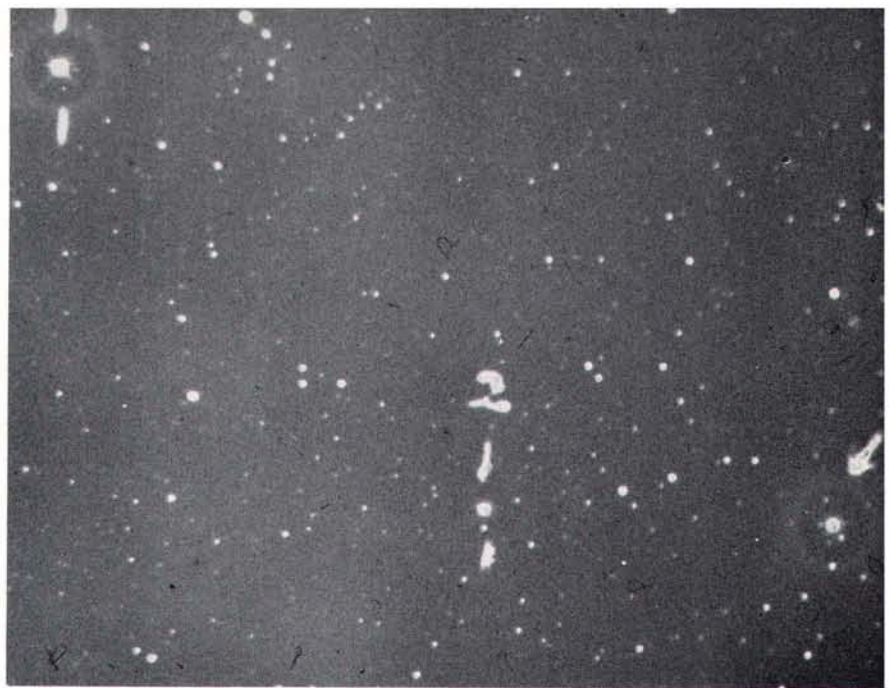
ケフェウス座 1971 年新星の確認
位置 (✓印)

7月13日0時42分から10分露出
(雑報参照)

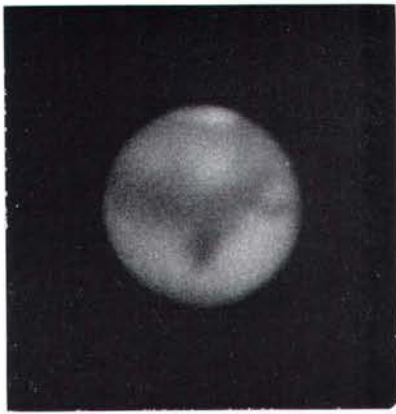
103_aO (ベーク)+L 39

左上の輝星 +52° 3105 (7.2 等)

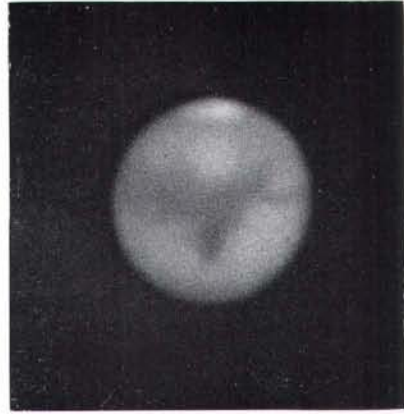
(2) の星 +52° 3095 (8.8 等)



大接近の火星 (1971年8月12日 朝, 東京天文台 38センチ望遠鏡により撮影)



R フィルター使用 1/2 秒



Y フィルター使用 1/8 秒

“タンセイ” 本体の写真

4月1日, 東京天文台堂平観測所のベーカー・ナン・シュミットカメラにより撮影されたもの

