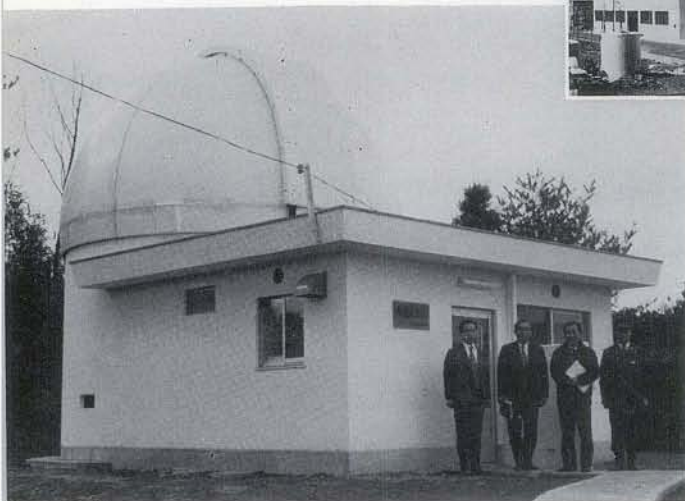
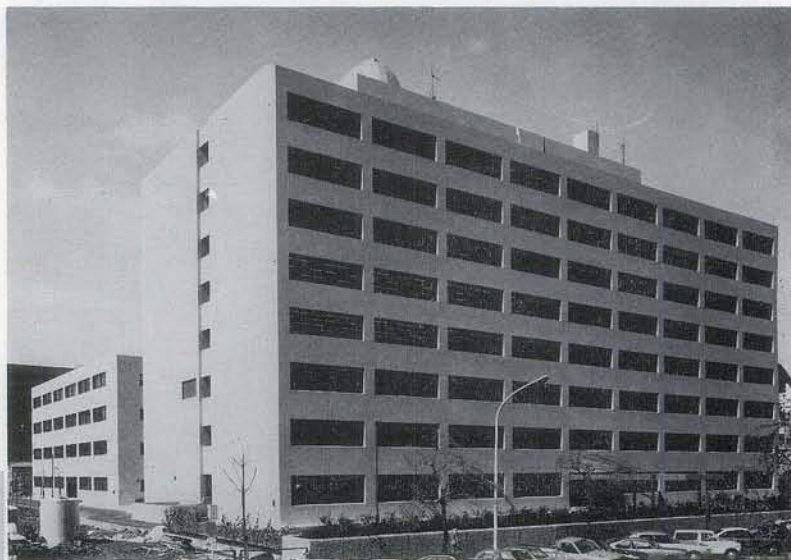


# 水路部 昨 今

海上測量、編暦計算などの重要な仕事を行なっている海上保安庁水路部では、このほど新庁舎と新鋭観測船が完成し、さらに強力な研究体勢が整った。

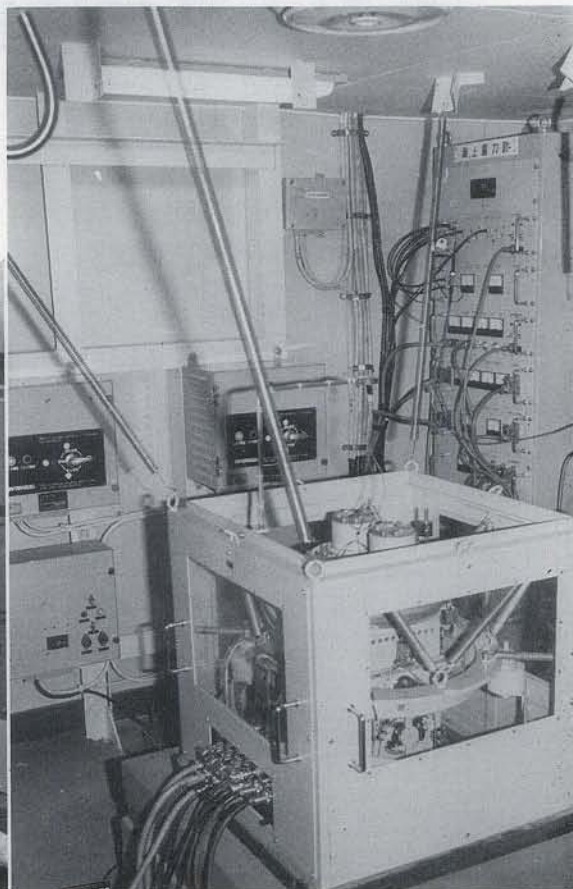
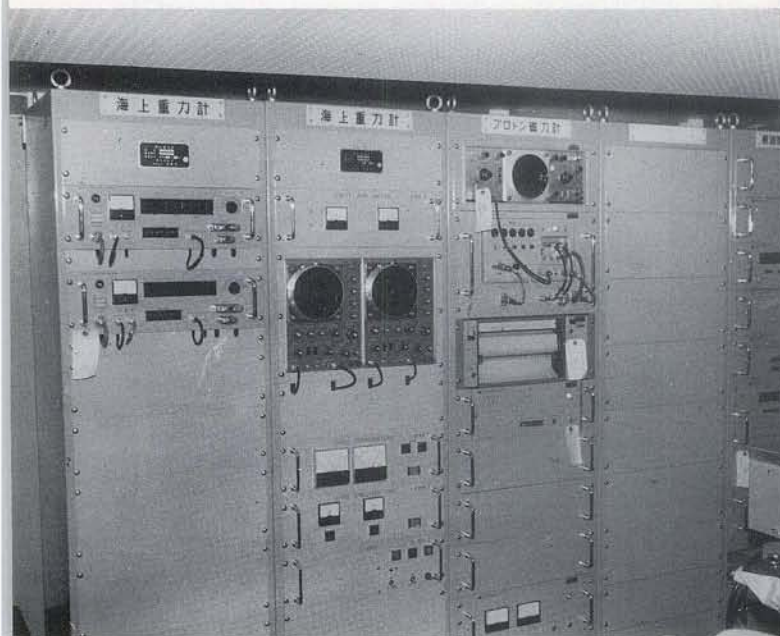
水路部本庁新庁舎、  
47年暮完成。暦計算などのため  
NEAC 2200-50J を収容。



◀ 舞鶴天文台、48年2月竣工。  
40 cm 反射望遠鏡（三鷹光器製）を収容。海上保安学校教材用およびえんべい観測用。

▼ TSSG 型 海上重力計（昭洋）

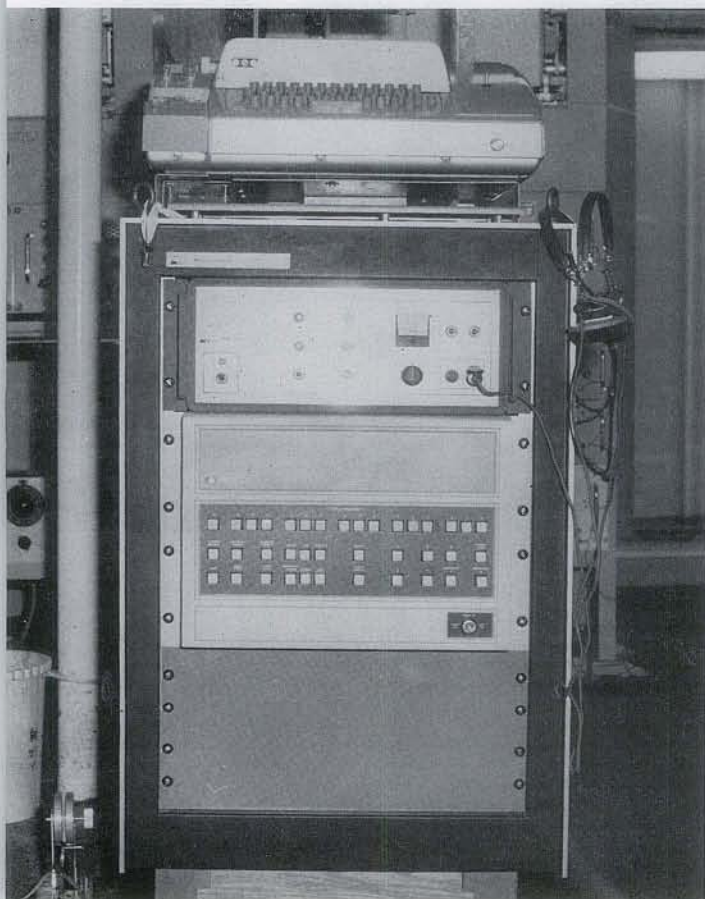
▼ 測定データ処理装置。（昭洋）





▲ 海洋測量船「昭洋」. 47年2月竣工. 2000トン

▼▲ 昭洋の航海衛星観測装置 Magnavox 702/HP およびアンテナ. ドップラー観測により陸上で  $\pm 50$  m, 海上で  $\pm 200$  m の位置決定度を持つ.



## 春季年会点描

◀ 天体発見受賞者あいさつ (小島信久氏)

出席者記念撮影 ▼

