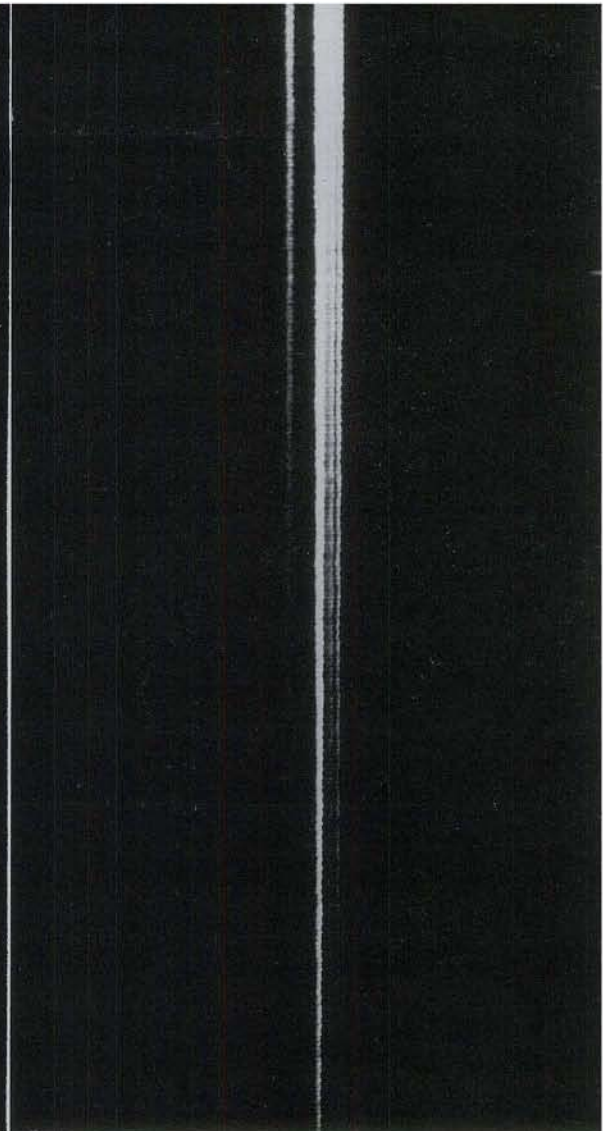
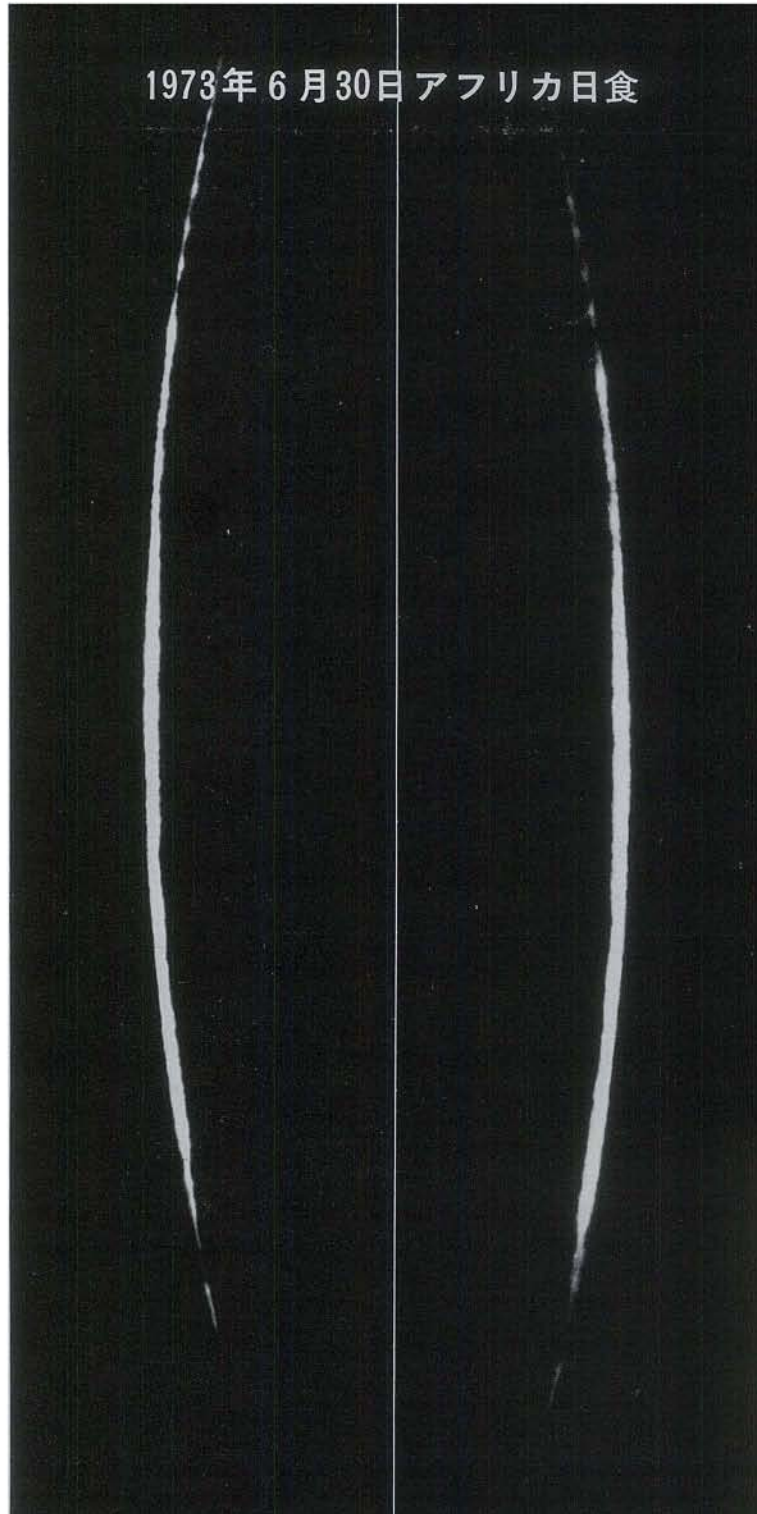
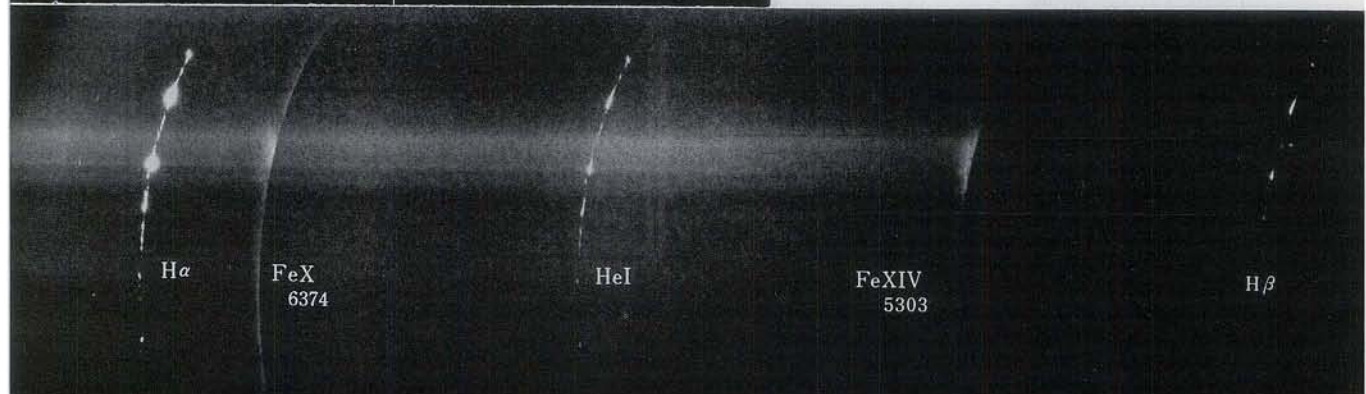


1973年6月30日 アフリカ日食



- ▲ 第三接触附近の太陽像流しどり (トロヤ法)  
右のスケールは 1/10 秒マーク (緯度観測所)
- ◀ 右: 第三接触側 (西側リム) の彩層 6900 Å 光によるもの 1/500 秒露出。  
左: 同時に撮った H $\alpha$  光による彩層 1/500 秒露出 (東京天文台)
- ▼ 東側リムのフラッシュスペクトル第2接触 30.1 秒後, 彩層の高さは 8400 km である. (京大)



H $\alpha$

FeX  
6374

HeI

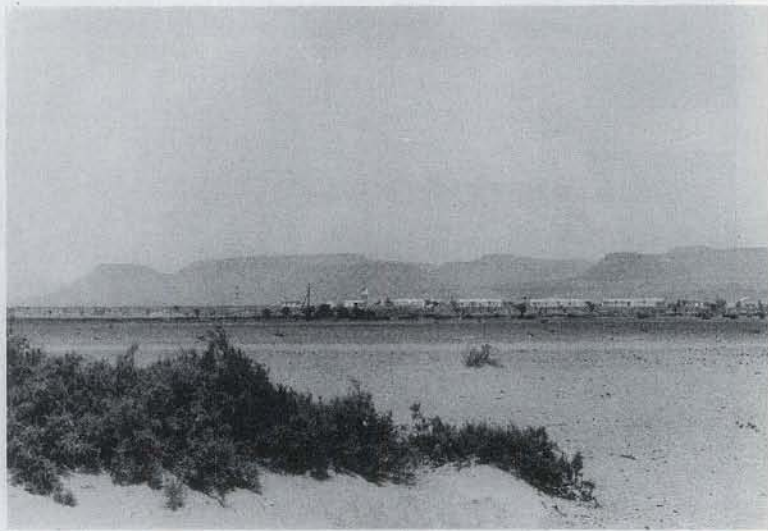
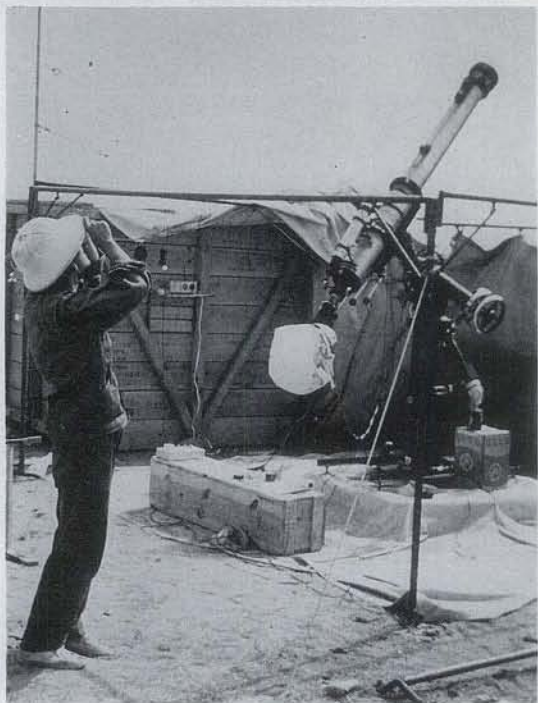
FeXIV  
5303

H $\beta$



▲ 水路部の望遠鏡  
左が分光用右が直接用

▲ NNSS 受信アンテナ



▲ 緯度観測所 赤道儀

▲ 観測地にあてられた空軍兵舎

▼ 緯度観測所水平望遠鏡

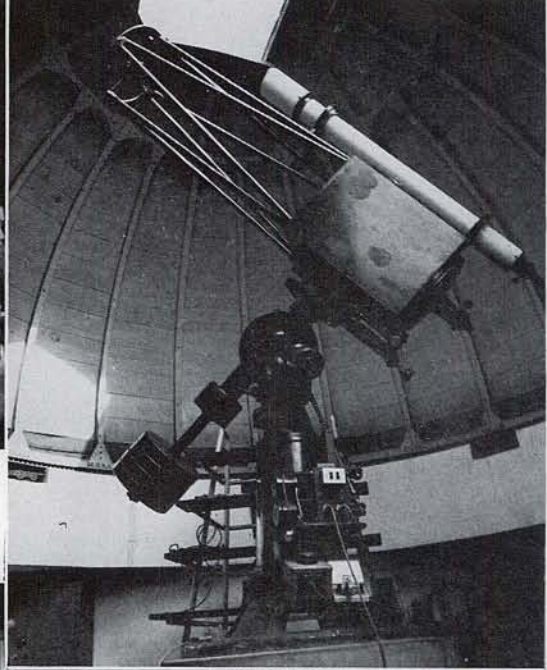
▼ 京都班の観測小屋





▲ 会場風景

香川大学30センチ  
反射望遠鏡



# 1973年秋季年会点描

▼ 記念撮影



## 東京天文台一般公開

▶ 展示と質問コーナー

