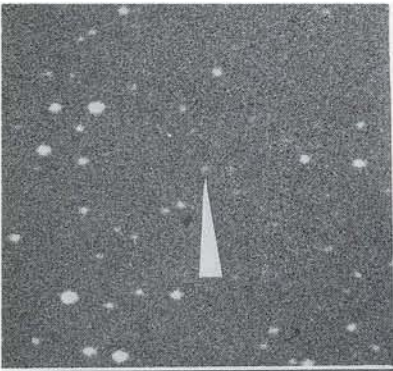
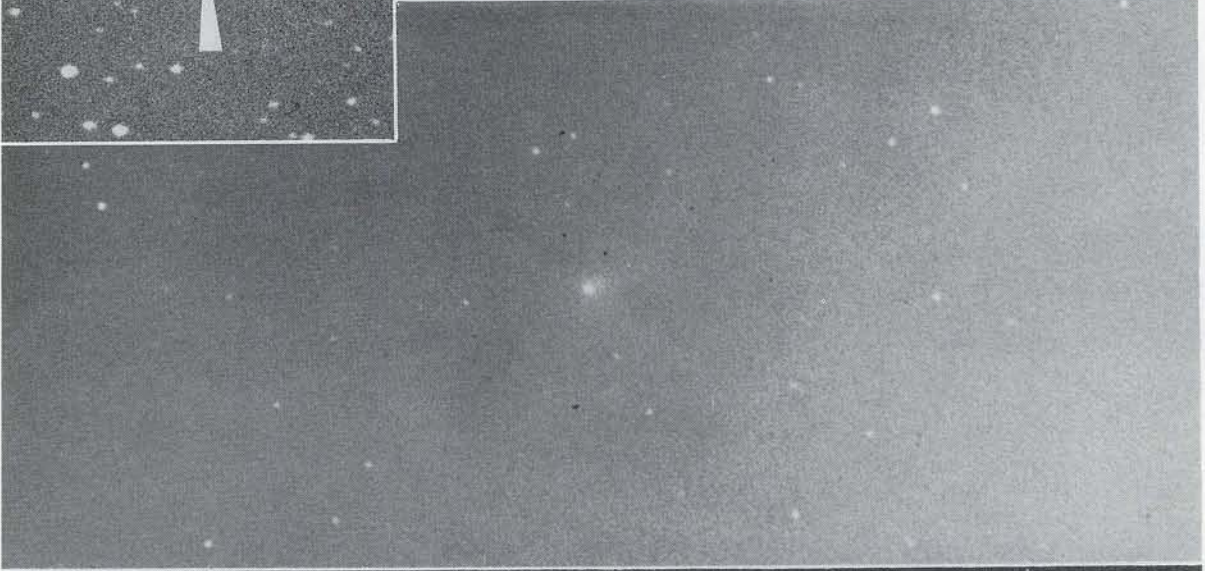


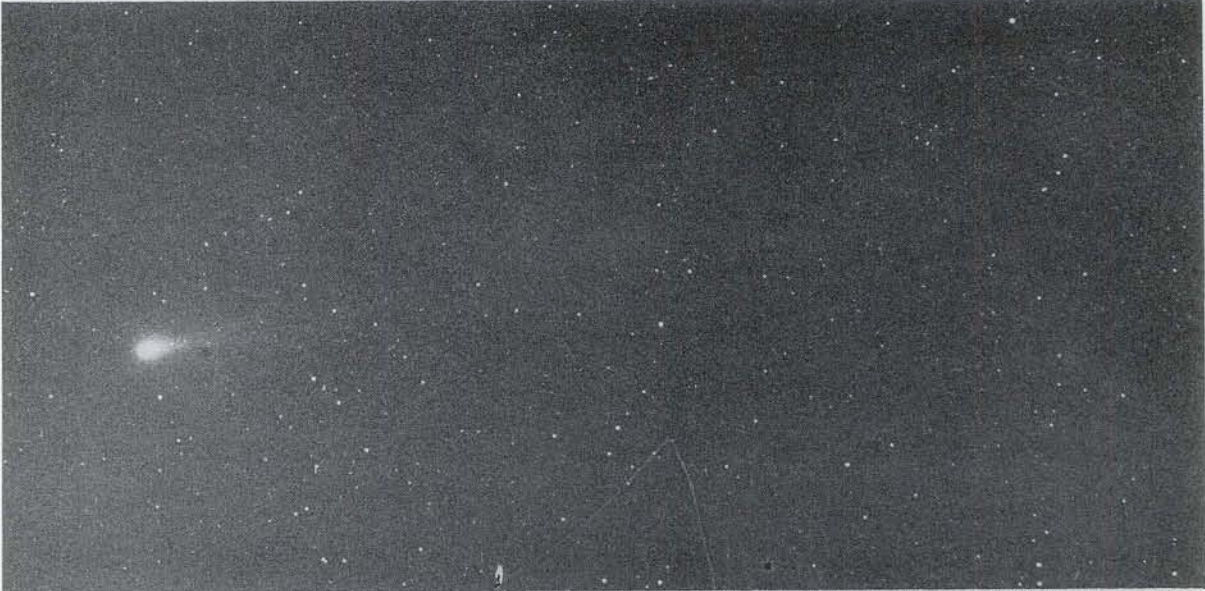
コホウテク彗星



▼ 1973
Mar. 28.
20^h 25^m 00^s
~20^h 41^m 00^s
103 a-o



◀ 1973
Oct. 26
04^h 29^m 00^s
~04^h 39^m 00^s
103 a-o
+SC 37



◀ 1973
Nov. 24
04^h 34^m 00^s
~04^h 36^m 00^s
103 a-o
+SC 37



◀ 1973
Dec. 7
05^h 19^m 30^s
~05^h 20^m 30^s
103 a-o
+SC 37

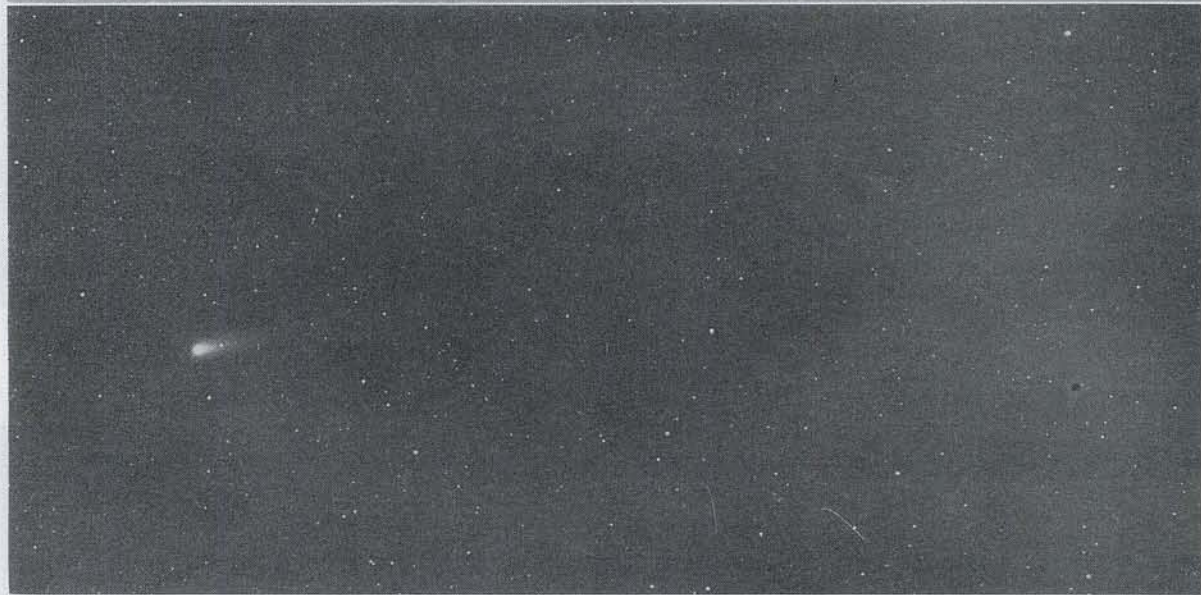
(1973f)

東京天文台平観測所 50cm 彗星写真機による。(時刻はすべて J.S.T.)
天球上の位置については天文月報 1973 年 10 月号 262 頁参照。(左頁=青色光, 右頁=赤色光による)

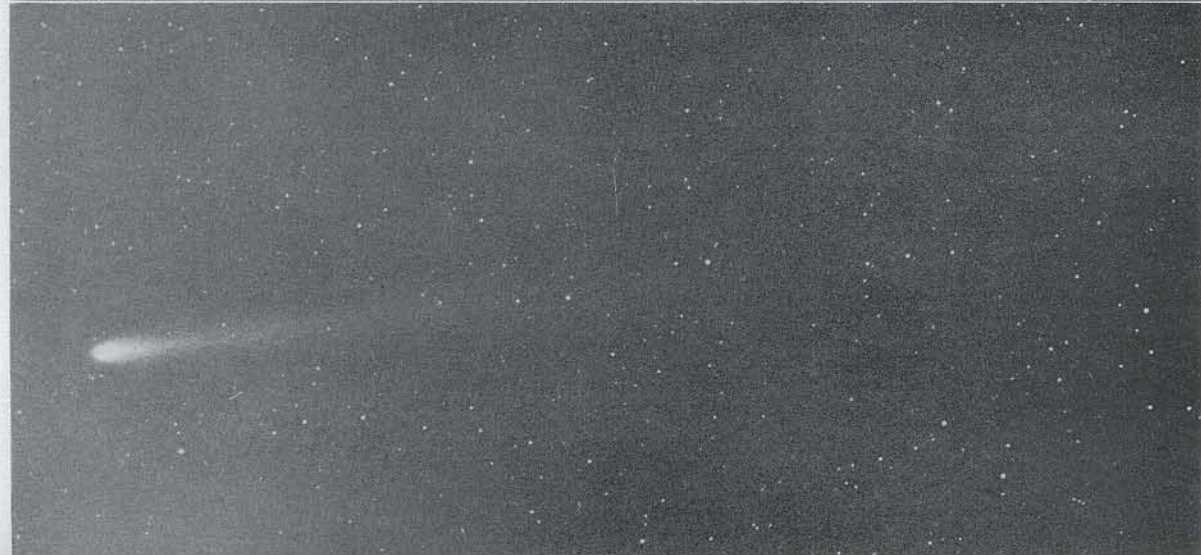
▶
1973
Oct. 26
04^h 14^m 00^s
~04^h 24^m 00^s
103 a-E
+SC 50



▶
1973
Nov. 24
04^h 25^m 00^s
~04^h 26^m 00^s
103 a-E
+SC 54



▶
1973
Dec. 7
05^h 04^m 00^s
~05^h 05^m 00^s
103 a-E
+SC 54



内の浦実験場での写真



▲ オリオン星雲 露出 1分 (50cm F/1.5 シュミット・カメラにて)
▼ 光学追跡台地より発射台地方向



▲ S Mon 付近 左下は変光星雲 露出4分 (50cm F/1.5 シュミット・カメラにて)
▼ 科学衛星追跡用カメラと大大座

