

# H $\alpha$ 単色光による太陽活動域

▼ 上: 閉じた磁力線, 下: 開いた磁力線 (サージ型フレア)





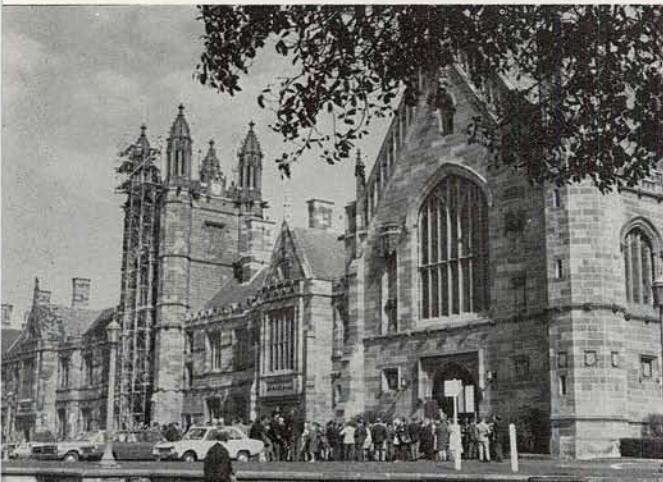
▼ 静穏型プロミネンスとその微細構造

(ビッグベア湖太陽観測所にて撮影)

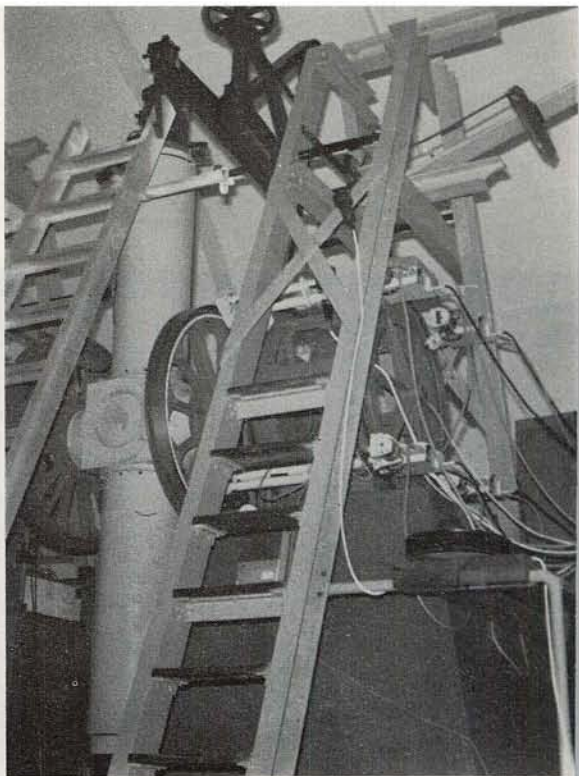




# 南半球を訪ねて



シドニー大学 IAU 総会開会式場



パース天文台の子午環



La Plata 天文台内部。大統領選挙直前でペロン候補のはり紙



Punta Indio の time equipment と受信機



Ororal の LLR  
建設予定地



中央の小高い丘が Celo Calan, 天文台がある