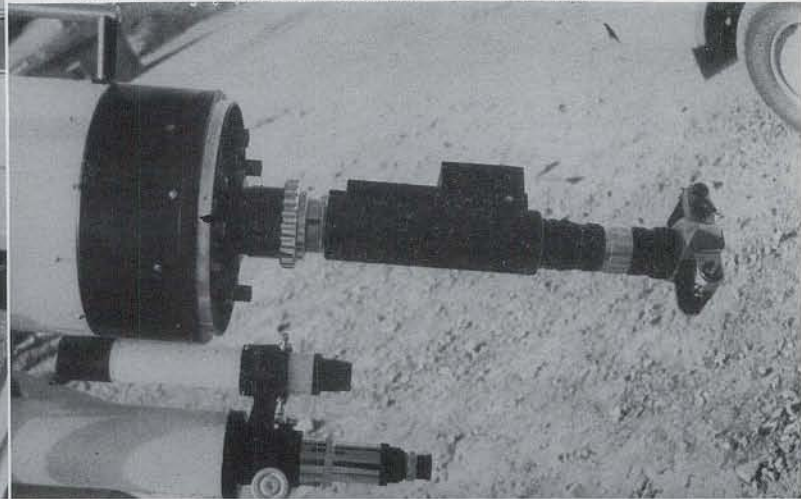
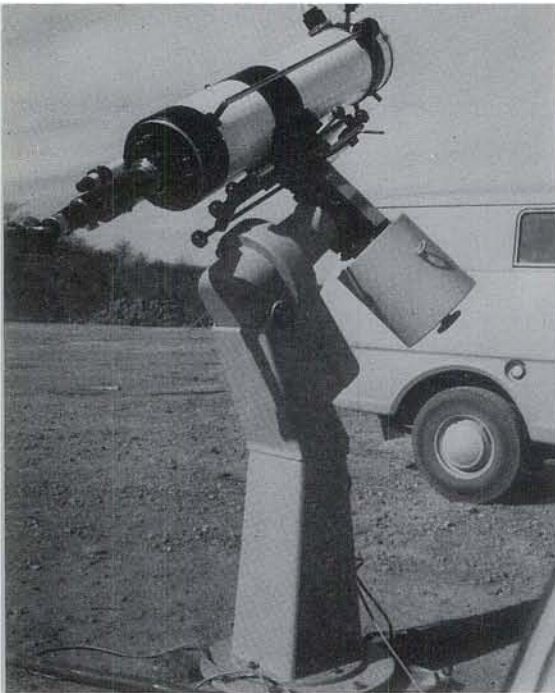


暗視スコープによる星像テスト

(本文 274 頁記事参照)

▼ 第2図 25 cm 反射望遠鏡の接眼部にとりつけた暗視スコープ

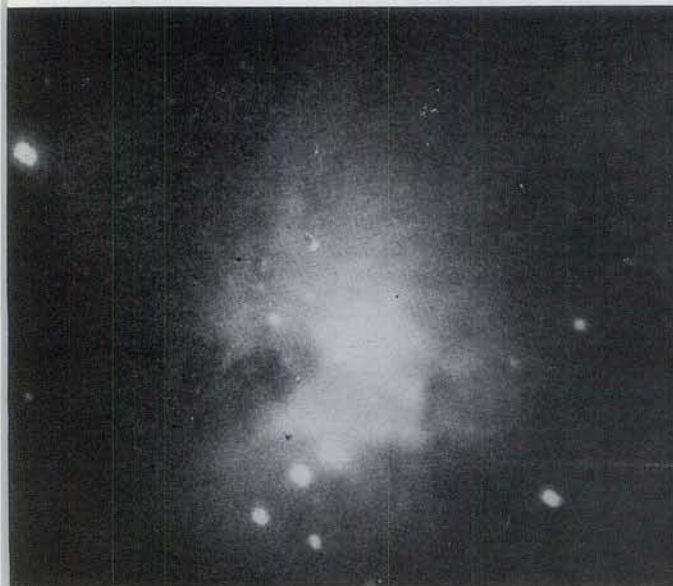


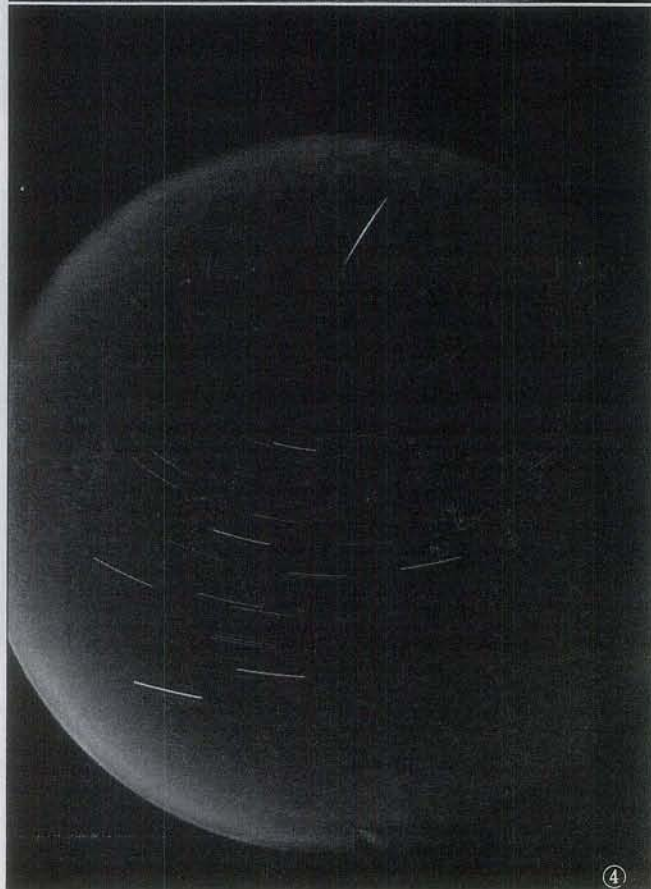
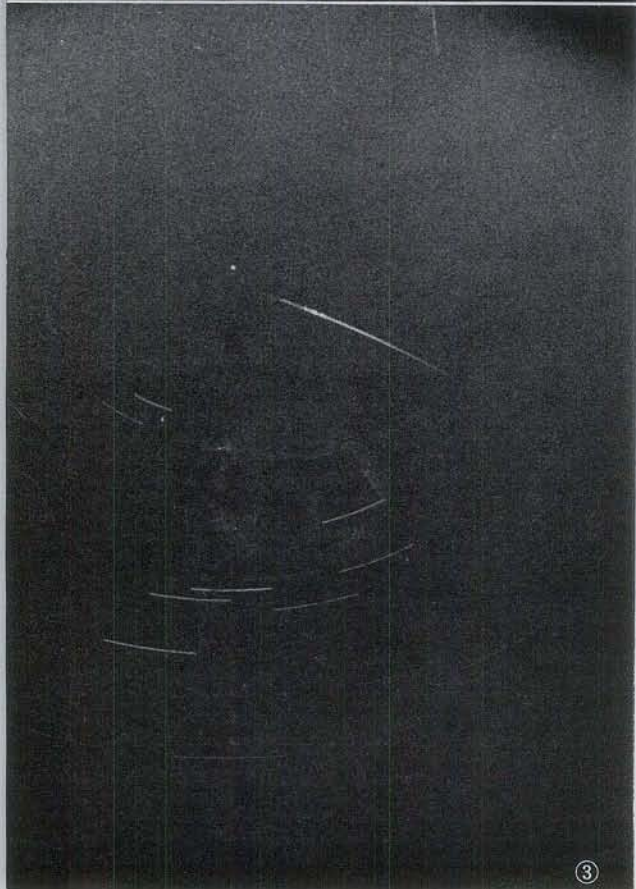
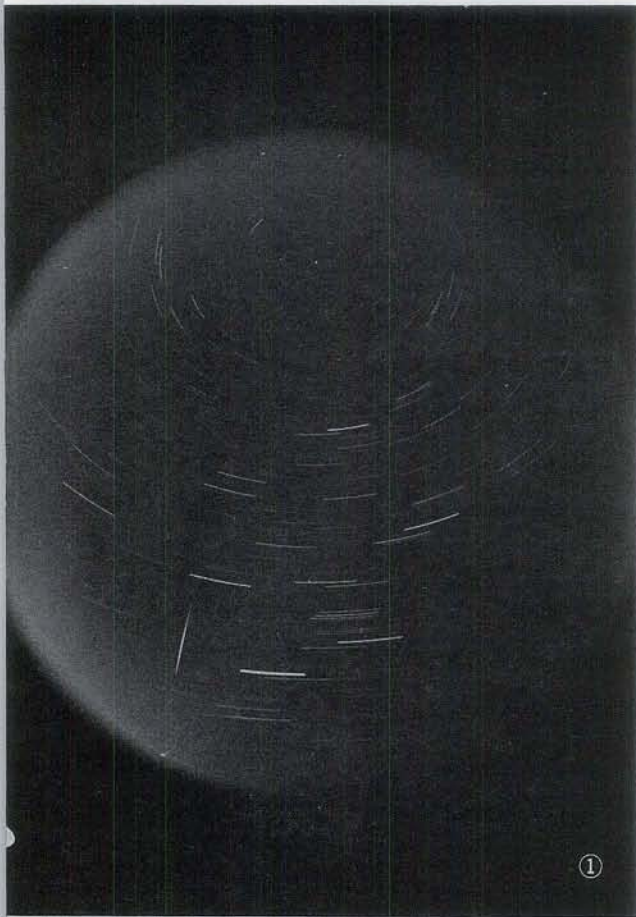
▲ 第1図 暗視スコープをとりつけた 25 cm 反射望遠鏡

第3図 暗視スコープをとりつけて写したプレアデス星団 (1秒露出) ▶
下端の明るい星はメローペ、矢印の先の星は13.12等

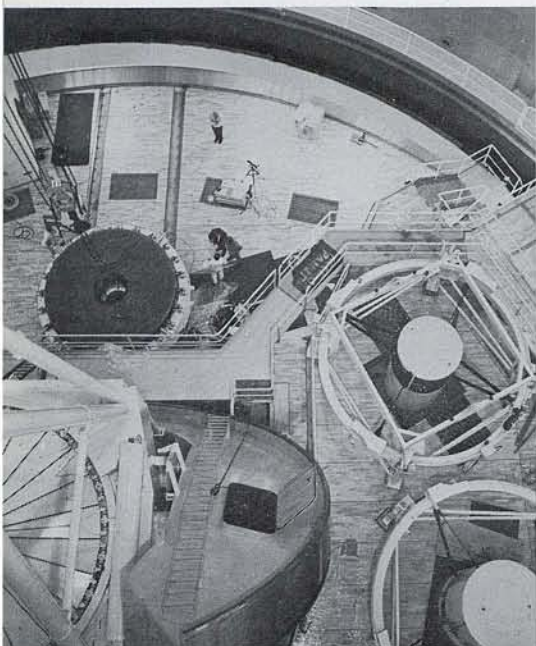


第4図 (左から a, b)
暗視スコープをとりつけた口径 25 cm, F 16.8 反射で写したオリオン星雲中央部, a は1秒露出, b は比較のため口径 60 cm F 20 で2分露出で倉谷氏の写したもの

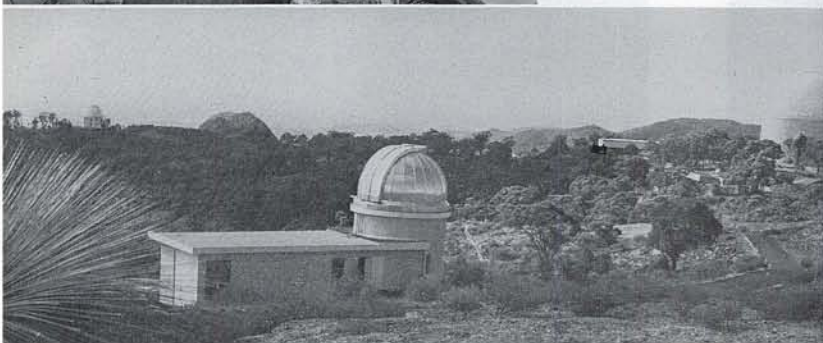
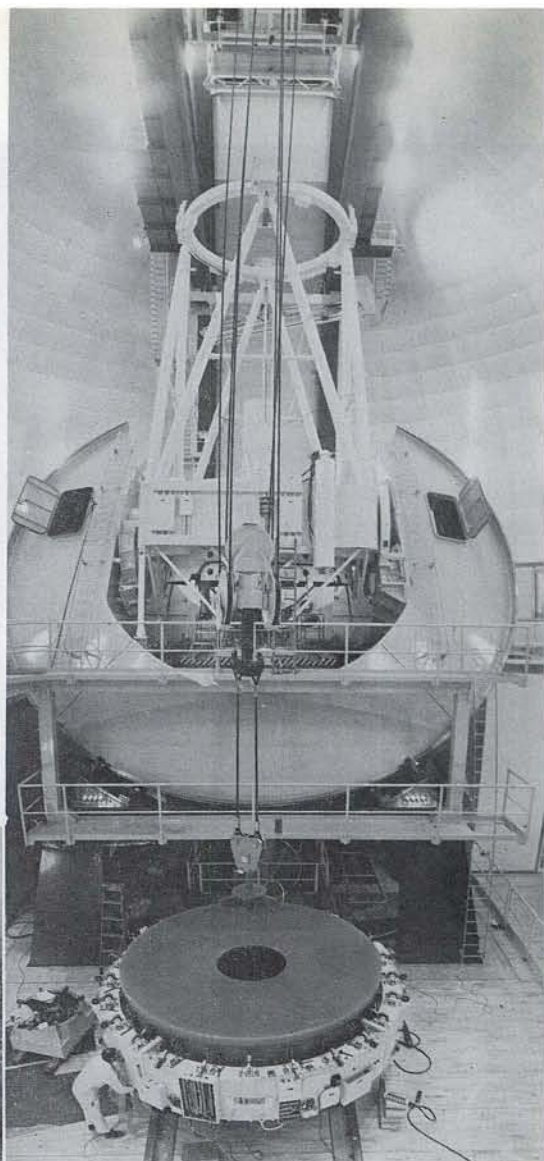




英濠共同 150 インチ望遠鏡



英濠共同 150 インチ望遠鏡の主鏡が最近搬入された。左はドーム頂上から(左の黒いのが主鏡, 他はカセグレイン籠など) 右は全景。下 ワランバングル国立公園を背景として右が 150 吋, 遠くにみえるのが 48吋シュミット望遠鏡。手前は 24 吋望遠鏡のドーム



カイパー, ヴァン・ピースブロック両博士を悼む (ヴァンビー邸前にて) (本文 282 ページ参照)



- ① ウェイマン
- ② アラー夫人
- ③ ヴァン・ビー夫人
- ④ ヴァン・ビー氏
- ⑤ ヘルファー
- ⑥ スー・シウ・ファン
- ⑦ ナンシー・ロマン
- ⑧ スチーブソン
- ⑨ ヴァン・ビー孫
- ⑩ フジタ
- ⑪ H.M. ジョンソン
- ⑫ ルドウ
- ⑬ シャープレス
- ⑭ アラー
- ⑮ ビーズレー
- ⑯ ミス・ヴァン・ビー

