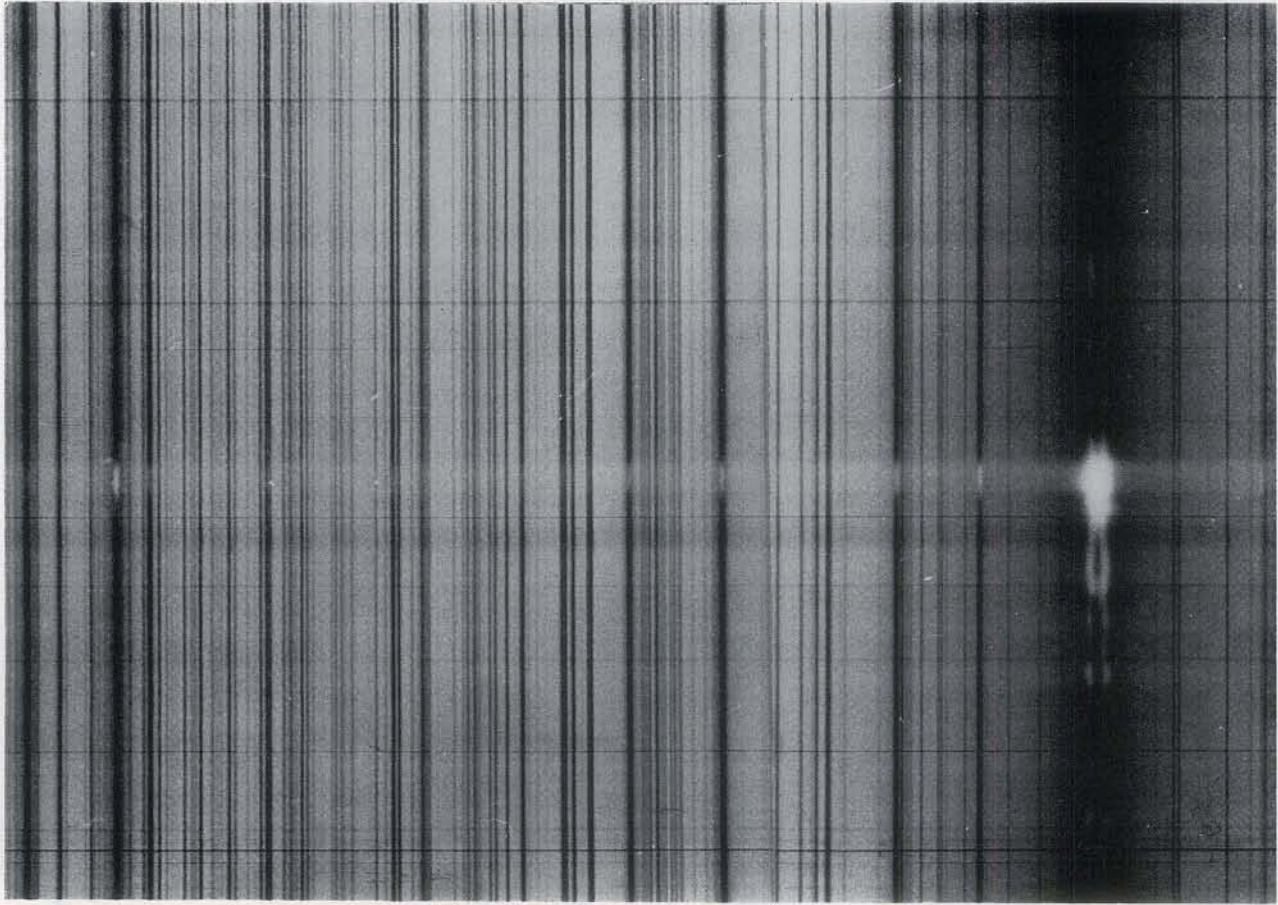


太陽フレアのスペクトル

連続スペクトル →



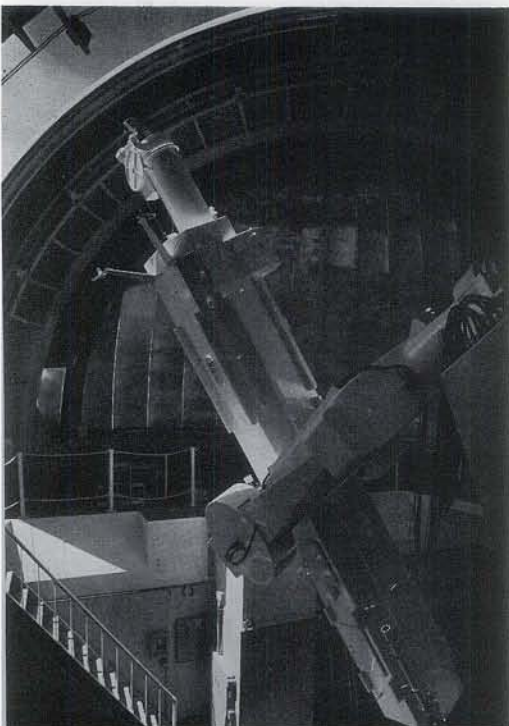
← Si I
3905.53

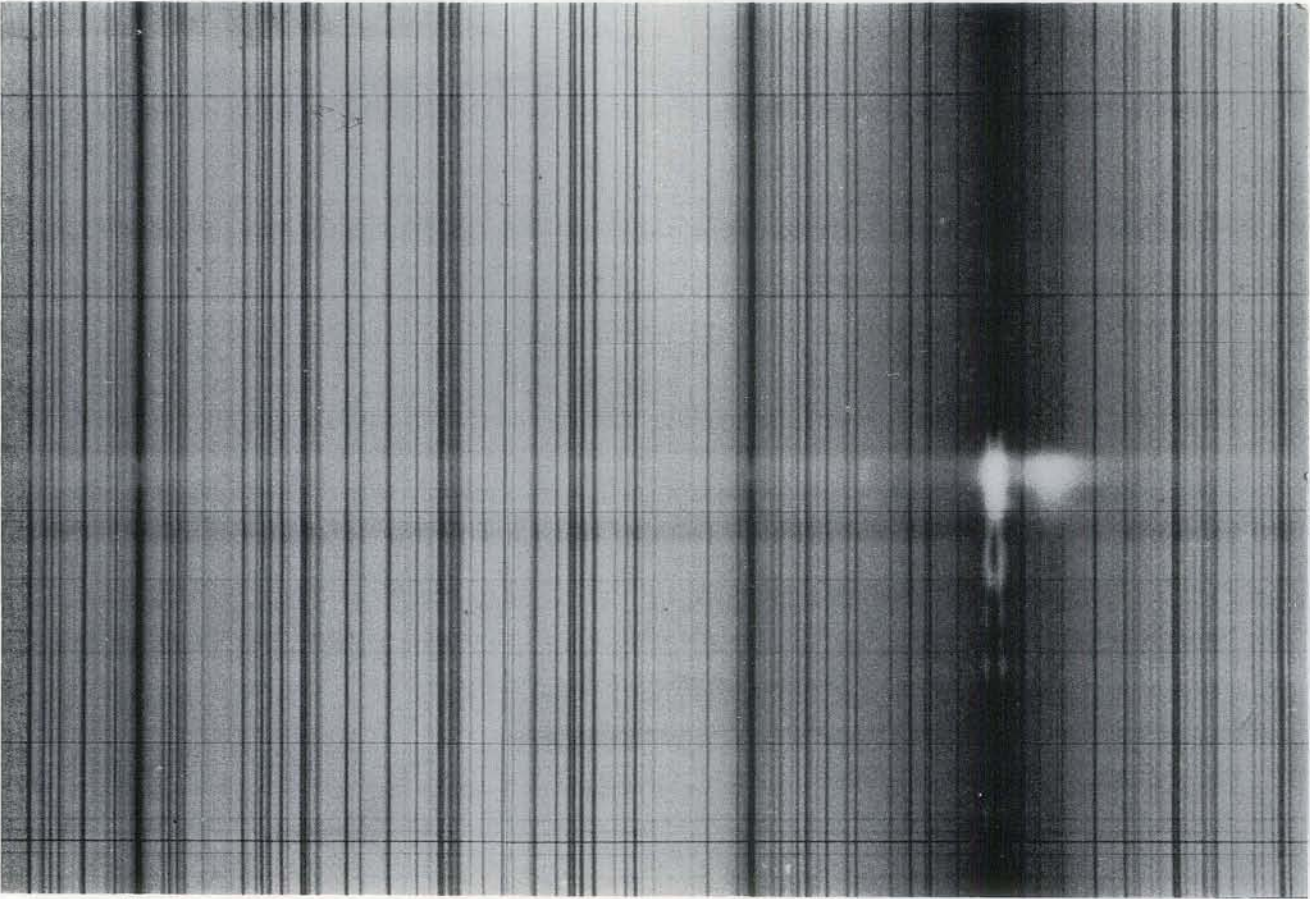
← Fe I
3930.31

← Ca II K
3933.68

▲
乗鞍コロナ観測所の 25 cm コロナグラフで撮れた太陽フレアのスペクトル。昭和 49 年 9 月 11 日 6 時 39 分 48 秒 (J.S.T.) 撮影。このフレアは輝線スペクトルだけではなく、連続スペクトル (写真中央の白い横筋) も発している。白色光で観測すると明るく見えるので白色フレアと呼ばれる。白色フレアは、フレアの中でも活動度の高いめずらしい現象である。

◀ 乗鞍観測所新コロナグラフ



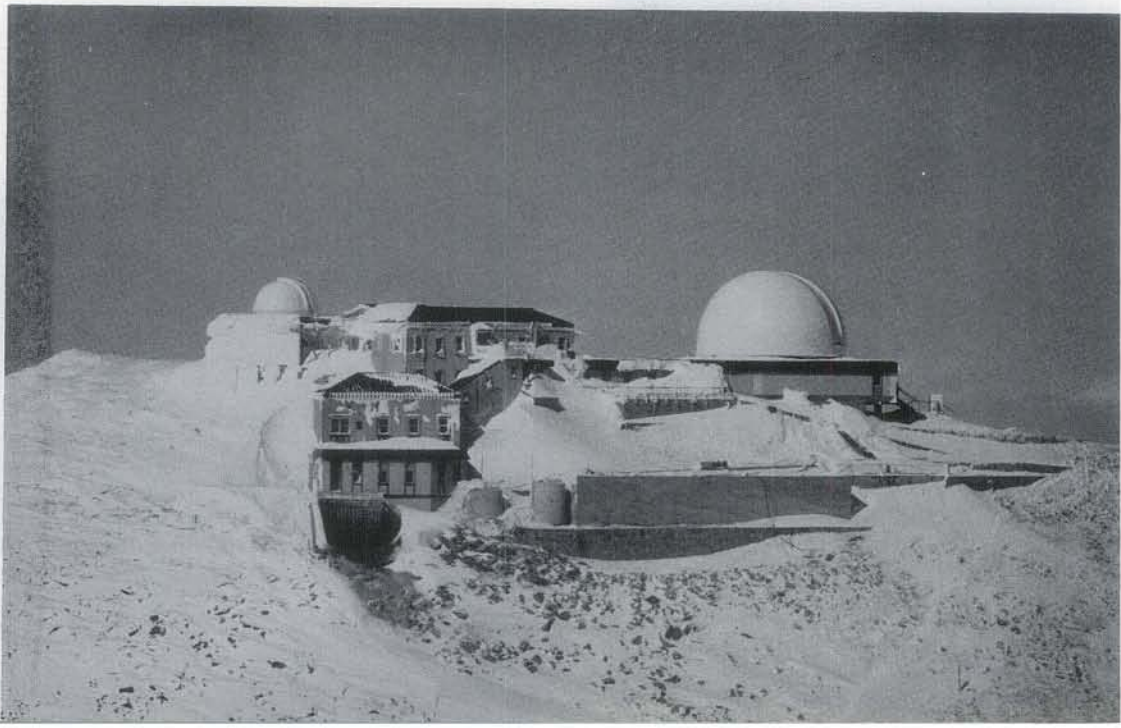


← Al I
3944.02

← Al I
3961.54

← He
3970.07
← Ca II H
3968.49

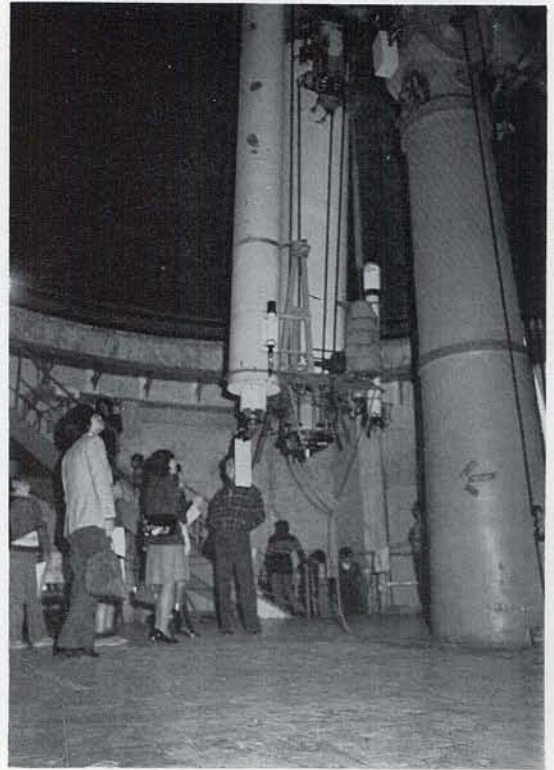
▶ 東京天文台乗鞍コロナ観測所全景



東京天文台一般公開

(昭和50年11月14日)

東京・三鷹市の東京天文台では例年のように今年も一般公開を行なった。今年は天文台内で一部工事中などにより、展示面積が著しく制約され、また天候にも恵まれなかった。それでも、近年の天文学知識の普及を反映して、多勢のヤング達が解説者に、鋭い質問を発していた。



▲ 65 cm 大屈折望遠鏡の見学

◀ 展示とその解説



▶ 質問コーナー、
天文学に関するナンデモ
質問受け付け所。

