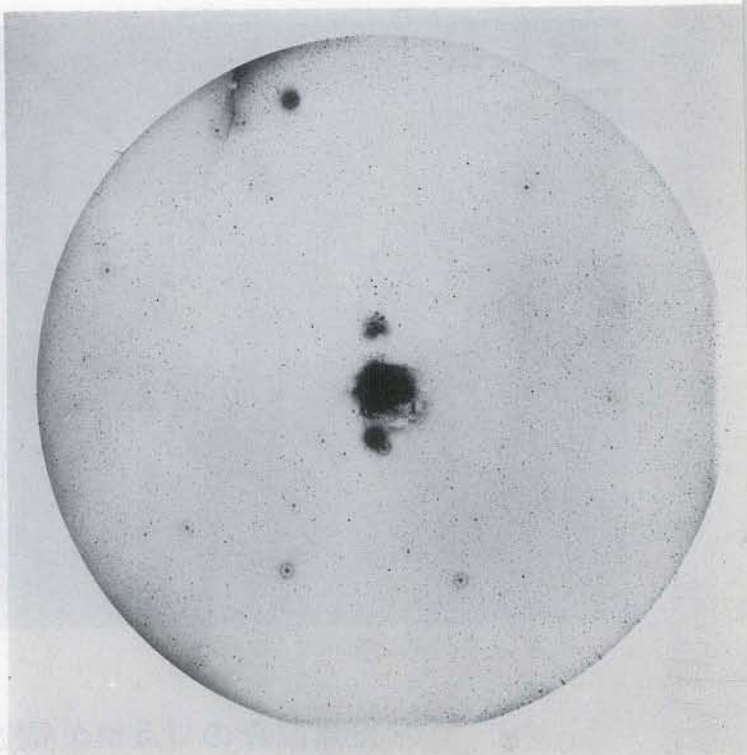


▲ M 81・82, 103a-E+SC 58
露出 30 分



▲ M 42 と IC 434, 103a-E+SC 58 露出 60 分 乾板の全面



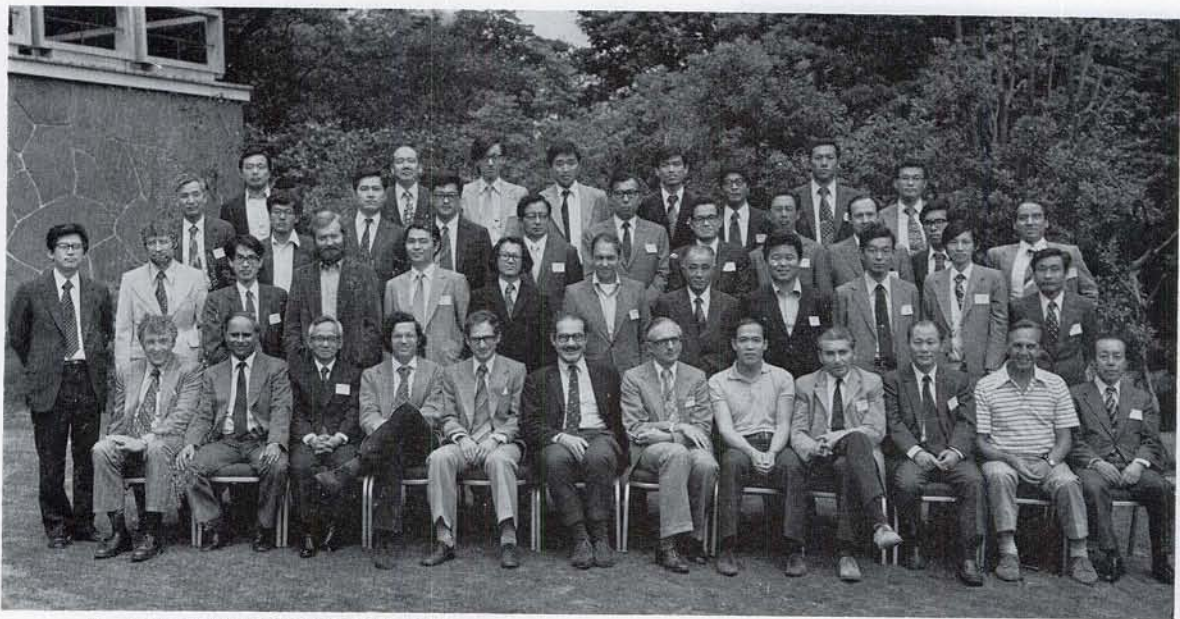
◀ 対物プリズム写真
Tri X (フィルム)
露出 45 分
中心星 = β Lyr. Ring
Nebula の Emission
Pattern



▲ パラ星雲, 103 aE フィルターなし 露出 6 分

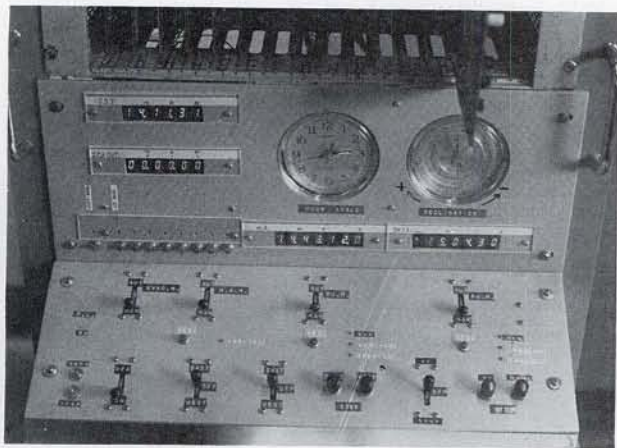


▲ M 42 付近の星野 103a-E ネガと IN++SC 68 のポジの合成写真。黒く撮っているのが赤い星である。この中には赤外線星として同定されているものもある。また未同定の赤外線星もあるようだ。

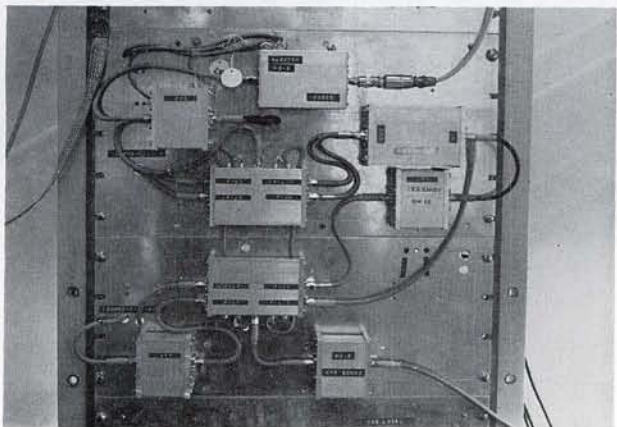


▲ 六本木国際文化会館での記念撮影

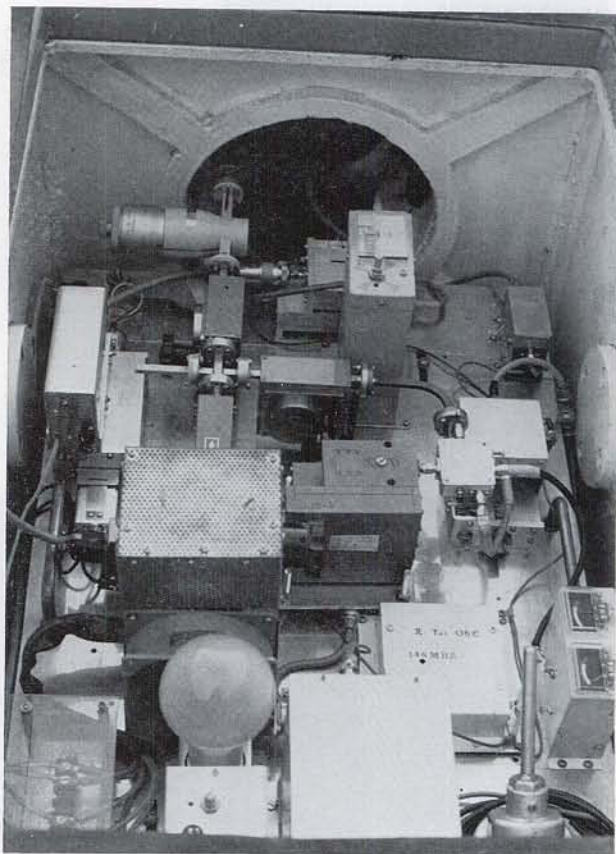
木更津高専の 1.5 mφ 電波望遠鏡 (本文 282 頁参照)



▲ アンテナ操作卓



▲ 自動周波数制御装置の一部



▲ 受信器高周波 BOX