

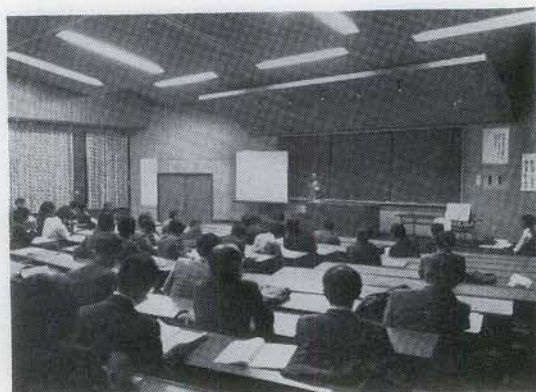
年 会 点 描



▲ 全員による記念写真



▲ 広島大学正門



▲ 会場

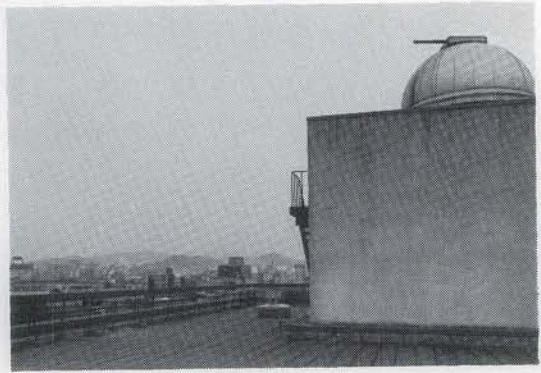
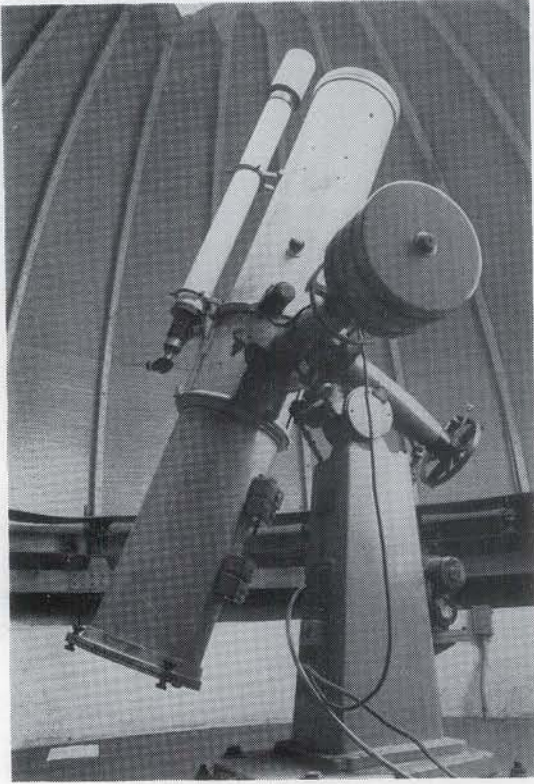


◀ 懇親会



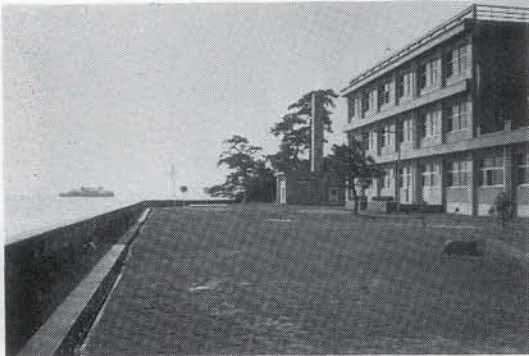
広島大学寸描

総合科学部



広島大学総合科学部には、西村製作所製の口径25cm、焦点距離約2mの反射赤道儀（左写真）があり、学生の実習やサークル活動に使用されている。ドームは直径4mで広島市街を見渡す総合科学部の屋上（写真右）にある。

広島大学理論物理学研究所



▲ 理論研の建物と庭。遠景の船は四国行のフェリーボート。（東より見たところ）



▲ 裏山からの遠景。海は瀬戸内海。



▲ 図書室と天文関係の新着雑誌棚。「広島大学付属図書館理論研分室」といい分室長は成相秀一教授



▲ 理論研唯一の文明の利器？PFU-300型ミニコン。