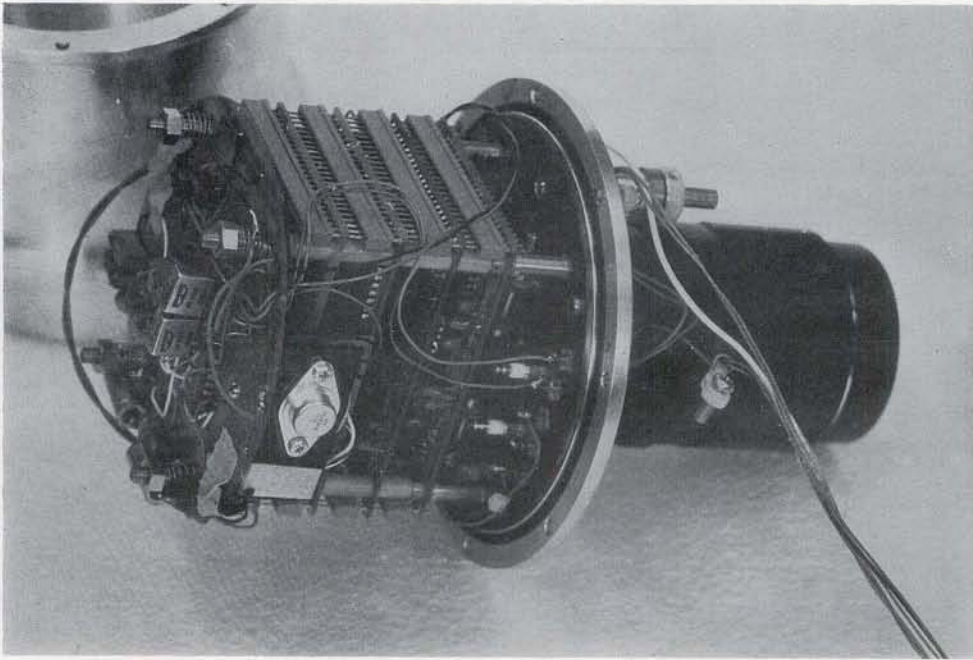
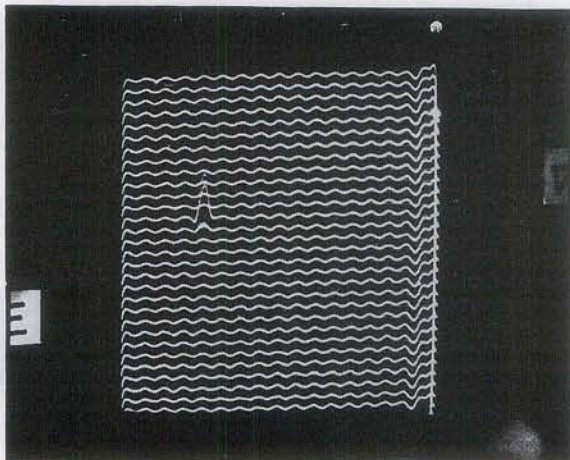
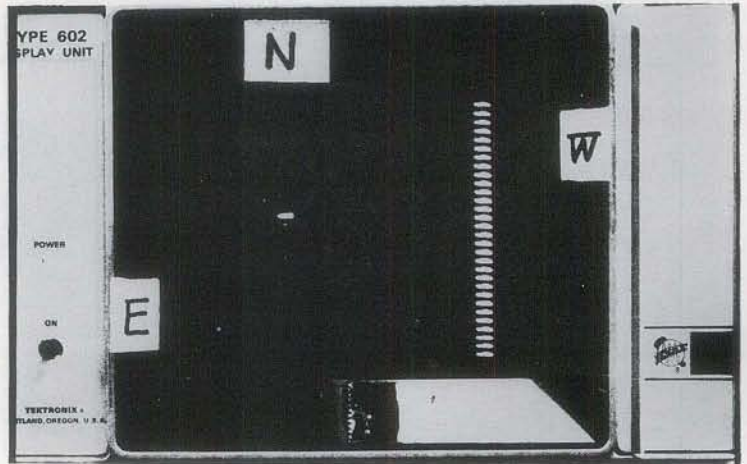
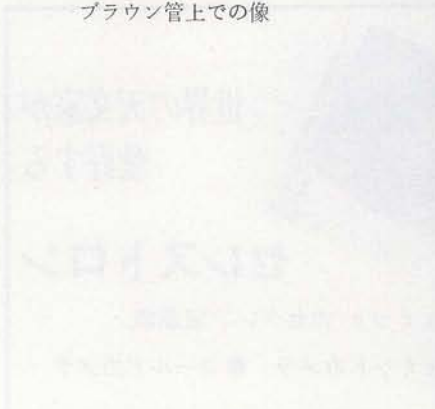


# 気球望遠鏡イメージセンサー



◀ 恒星位置検出用の  
レチコン・カメラ  
(機械技研の協力  
による)

地上受信点でとらえた  $\alpha$  Sco の  
ブラウン管上での像 ▶



◀  $\alpha$  Soc のブラウン管上の  
アナログ強度モニター

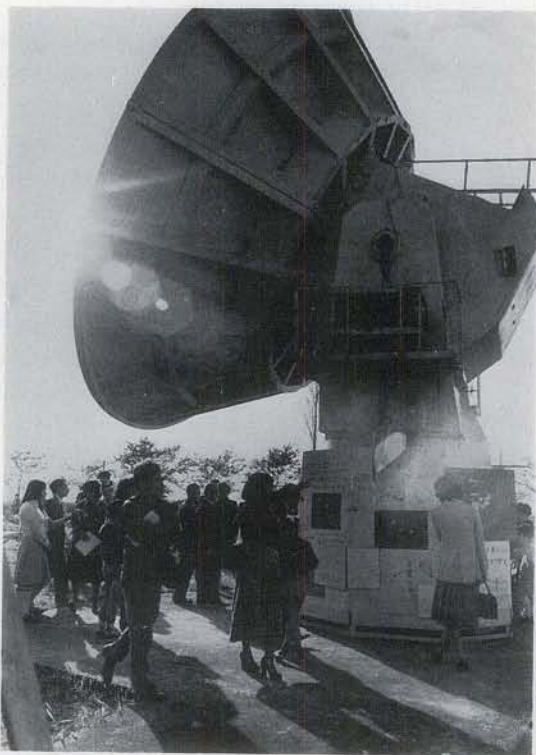
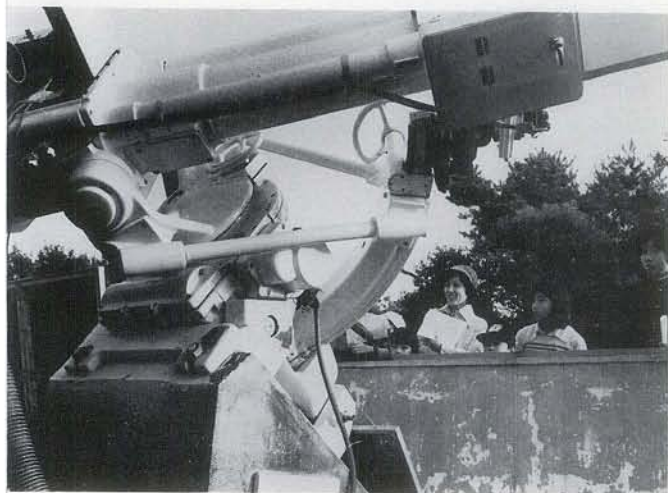
## 1976年へびつかい座新星



1976年12月号で紹介したように、桑野善之氏は、へびつかい座に新星を発見した。

左は、1976年9月24日 21<sup>h</sup>30<sup>m</sup>~32<sup>m</sup> (J.S.T.) に撮影。右は 1976年10月15日 19<sup>h</sup>47<sup>m</sup>~52<sup>m</sup> (J.S.T.) に撮影したもの。

## 東京天文台の一般公開



1976年10月30日に東京天文台の一般公開が本会后援でおこなわれ、約3500名の参観者があった。

上は6mφミリ波望遠鏡に集まった人々。

左の2枚は単色太陽写真儀を見る人々。

