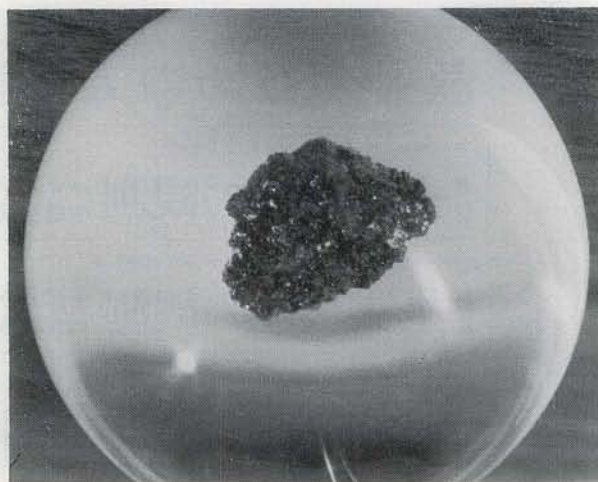


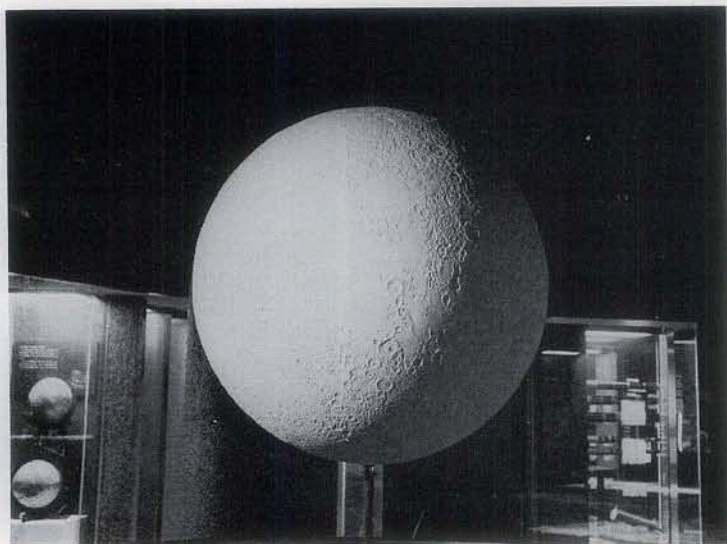


▲ 火星観望を待つ人達 (1956年)



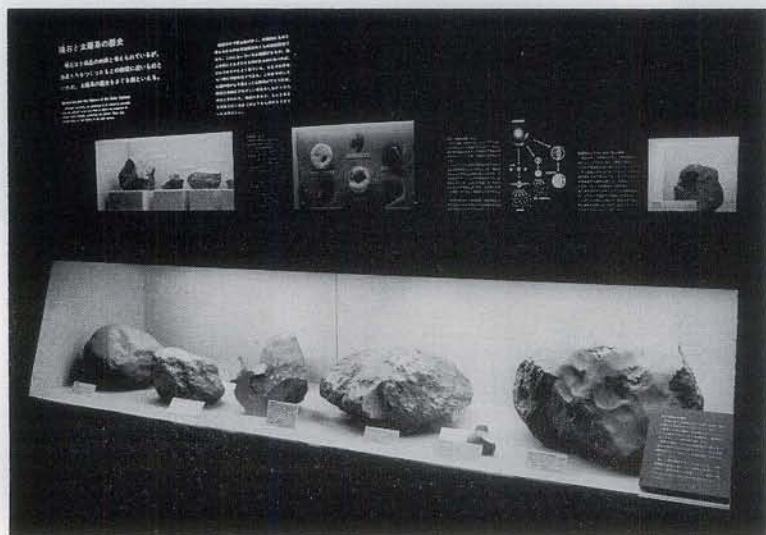
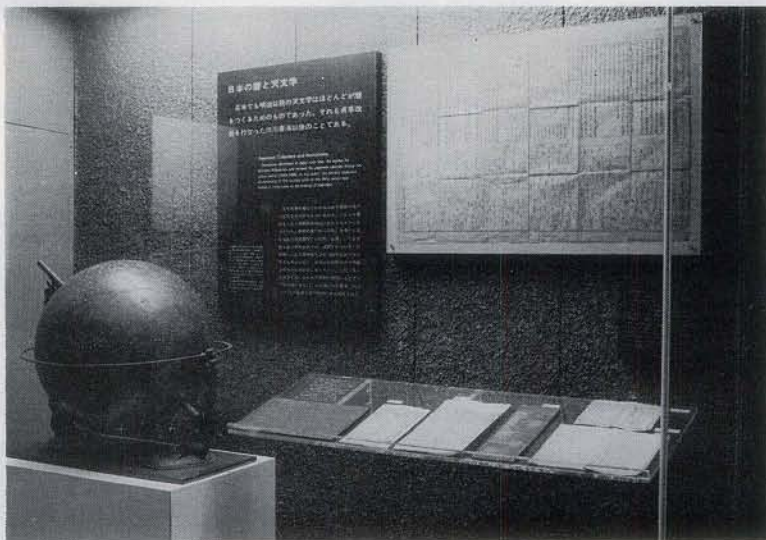
▲ アポロ17号の月の石

◀ 太陽黒点の観察



◀ 月の模型

▶ 渋川春海の天球儀



◀ 隕石の展示

地球回転ゴマ

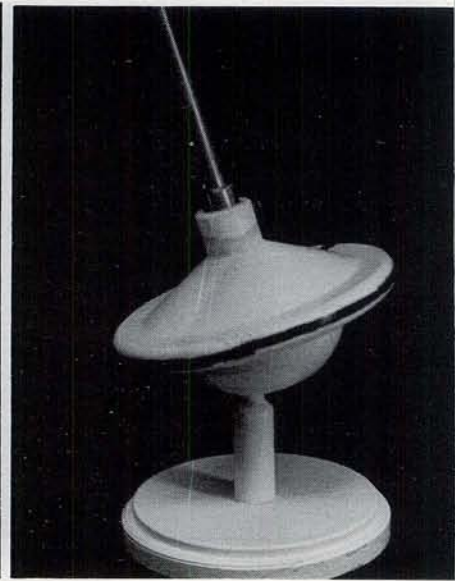
(若生氏記事参照)



1-(a)
最初の状態

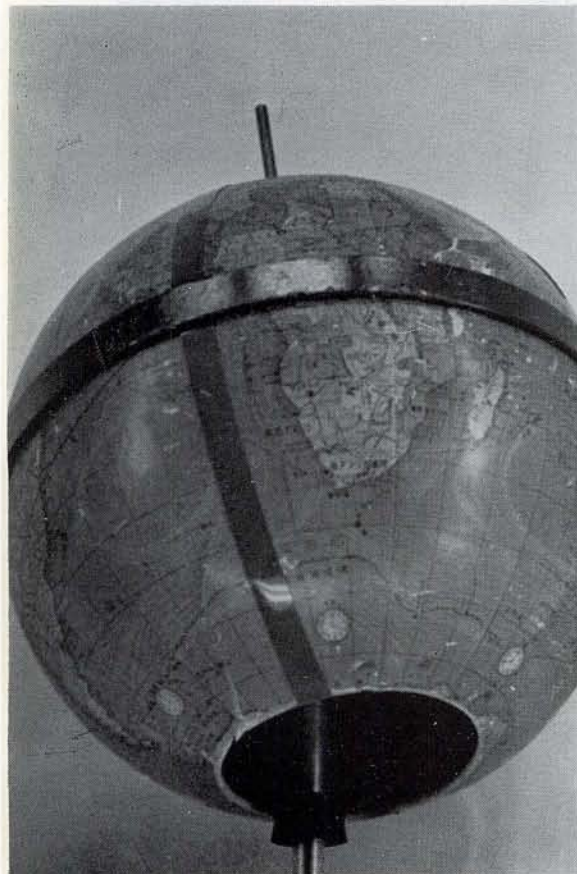


1-(b)
1回転後



1-(c)
2回転後

芯棒とコマの切触部と、芯棒の傾いている方向が同じであることに注意。



2. 地球儀を改造した揺動模型



3. ボーリングボールによる揺動模型
紙の上の点は極の移動を示す。