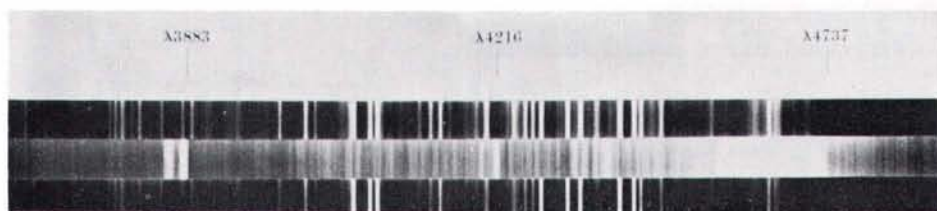


ハレー彗星特集 アルバム



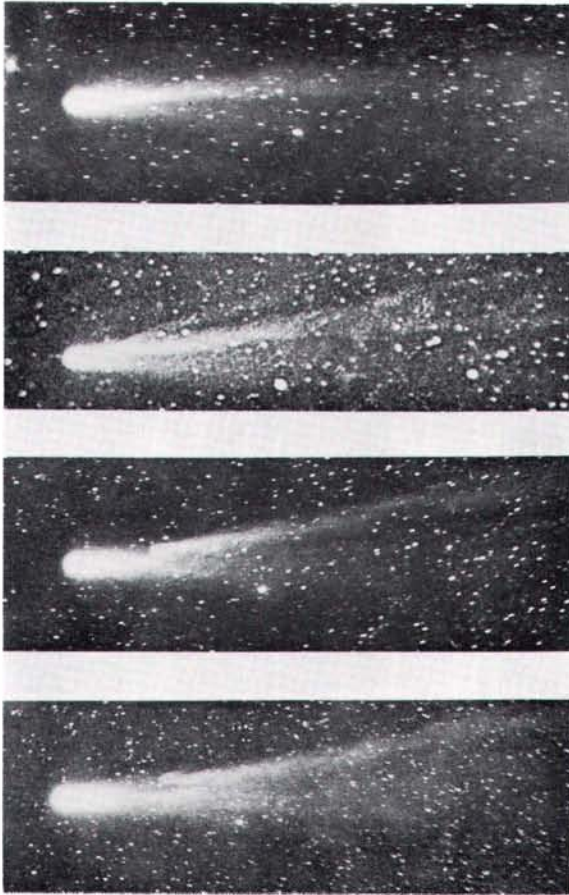
▲ 1910年5月7.913日



▲ 1910年4月24.024日 コマのスペクトル。



▲ 1910年6月5.736日



◀ 上から: 1910年6月5.815日, 6月6.068日, 6月6.498日, 6月6.745日の約24時間の尾の変化。その内6.6068日の写真は、東京天文台から大連(旧満州)に出張した帆足氏によって撮影されたものである。以上4枚は Publ. Lick Obs., 17, 1931より転載。

▼ AD 1607年の出現。黄道座標星図に書いてある。(ルビエニッキー: 彗星誌——1966年アムステルダム版より転載)

