

雑 報

高速移動小惑星 1984 KB

IAU 天文電報中央局からの天文電報によると、パロマー天文台で5月27日にシューメーカー夫妻が高速で移動中の光度約 14 等の小惑星を発見した。スミソニアン天体物理センターのマースデンによる暫定軌道要素は次の通りである。

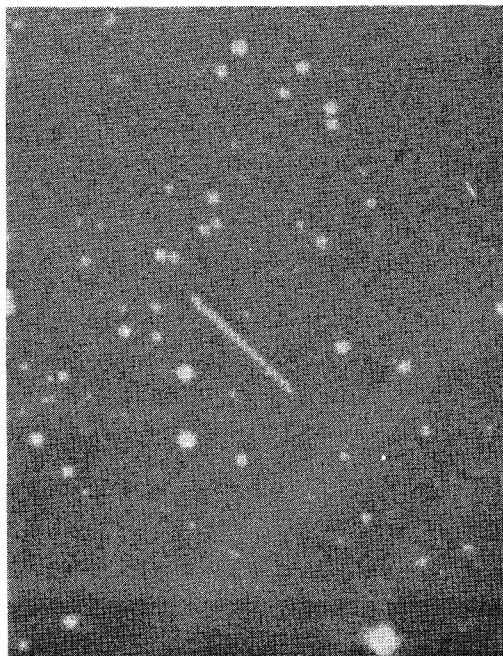
$$T = 1984 \text{年} 4 \text{月} 2.946 \text{日 (ET)}$$

$$\omega = 334^\circ 819, \quad \Omega = 170^\circ 610, \quad i = 4^\circ 626,$$

$$q = 0.52876 \text{ au}, \quad e = 0.76027, \quad P = 3.28 \text{ 年}.$$

この要素によると Q (遠日点距離) は 3.883 au となり、短周期彗星の軌道とよく似ている。東京天文台木曾観測所の 105 cm シュミットによる6月1日の写真観測では20分の露出中に約 1.7 分角移動していた。短周期彗星の軌道によく似ていることから、写真原板上の像を丹念に検査したが、彗星状を示す証拠は見つからなかった。

(香西洋樹)



1984 KB: 1984年6月1日 $24^{\text{h}}02^{\text{m}}13^{\text{s}} \sim 24^{\text{h}}22^{\text{m}}09^{\text{s}}$ (J.S.T.) フォーミング・ガス増感 $\text{H}_\alpha\text{-O}$ 乾板に GG 385 フィルター使用。上が北、左が東。原板上で約 1.6 mm の長さ。

天体観測雑誌

天文ガイド

●9月号 ●定価420円 千80

カナリー諸島は天体観測のメッカ

液晶シャッターの原理と作り方

大判カメラに必要なフィルム吸収装置

コンピュータ制御望遠鏡

直角プリズム15cm大形双眼鏡

35cmドブソニアン

- 秋の観測ガイド
- 9月の星座ガイド
- 15cm双眼望遠鏡
- 同好会誌紹介……

誠文堂新光社

〒101 東京都千代田区神田錦町1-5
振替東京7-6294 電話03(292)1221

アストロカメラを作る/吸引装置を作る/シュミットカメラの世界/アウトフォーカス

●1988年 いよいよ大規模探査船が打ち上げられます

●ガリレオ計画

●ハレー計画進行中 ●ハレー観測のために、どんな予定がたてられているのか

●STAR ISLAND

●星を眺めよう…小笠原・サイパン・グアム

●山に登って星を見る

●山には星のよく見える場所がいくつかあります。山で写した天体写真と撮影地ガイド。

●天体写真を撮るには、どんなボデーが必要か?

●35ミリ判から6×9まで約70機種を紹介

●特集カメラボデー天文用データシート

●セタさまに発売

STAR WATCHING

天文ガイド 8月号臨増★定価580円