

天文博物館  
五島プラネタリウム

- ☆ 一般投影
  - 5月 私達の星 地球
  - 6月 宇宙からの使者 隕石
- ☆ 基礎天文セミナー (第2・第4木曜日 18:00)
  - 5月 星が誕生する所
  - 6月 星の重さ・大きさ
- ☆ 星座と天文現象 第1・第3・第5木曜日 18:00
- ☆ 星と音楽の夕べ 毎週土曜日 18:00

投影時間

平日 10:00 11:00 13:30 15:00 16:30 18:00  
土・日・祝日 10:00 11:00 12:00 13:30 15:00 16:30 18:00

- ・平日 10:00の回は団体に限りです。
- ・休館日 月曜日(祝日のときは翌日休館)
- ・料金 大人 700円 小・中学生 400円  
幼児(4才以上) 300円

お問い合わせ

〒150 渋谷区渋谷 2-21-12 東急文化会館8階  
TEL 03-3407-7409



KIYOHARA OPTICS



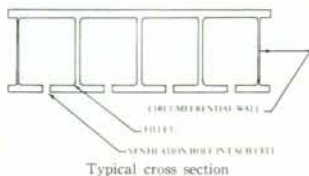
# 100%融着の超軽重量(従来の1/3~1/4)大口径ミラー



18" diameter, 60% lightweighted mirror blank

低膨張ガラスで、円形、矩形の外、任意の外径形状が可能です。裏面に、ベンチレーション用穴があり、温度変化による、面形状変化が最少になる様に配慮されています。

曲率半径・最大F0.5までの凹、凸曲率をつけられます。  
超軽重量なのでマウントが簡単です。



口径	従来のミラー	LWミラー
φ 300mm	8.3kg	→ 3.8kg
φ 400mm	20.5kg	→ 8.3kg
φ 500mm	41.5kg	→ 14.5kg
φ 600mm	69.2kg	→ 19.4kg
φ 750mm	135.0kg	→ 34.0kg
φ 1000mm	320.0kg	→ 73.0kg

(主な用途) 大口径測定用ミラー・露光用ミラー・ハイビジョン用平面ミラー・光学定盤・レーザ、レーザー用ミラー・大口径非球面ミラー

株式会社 清原光学 〒160 東京都新宿区新宿6-23-2

TEL03-3352-1919(代) FAX03-3352-3348