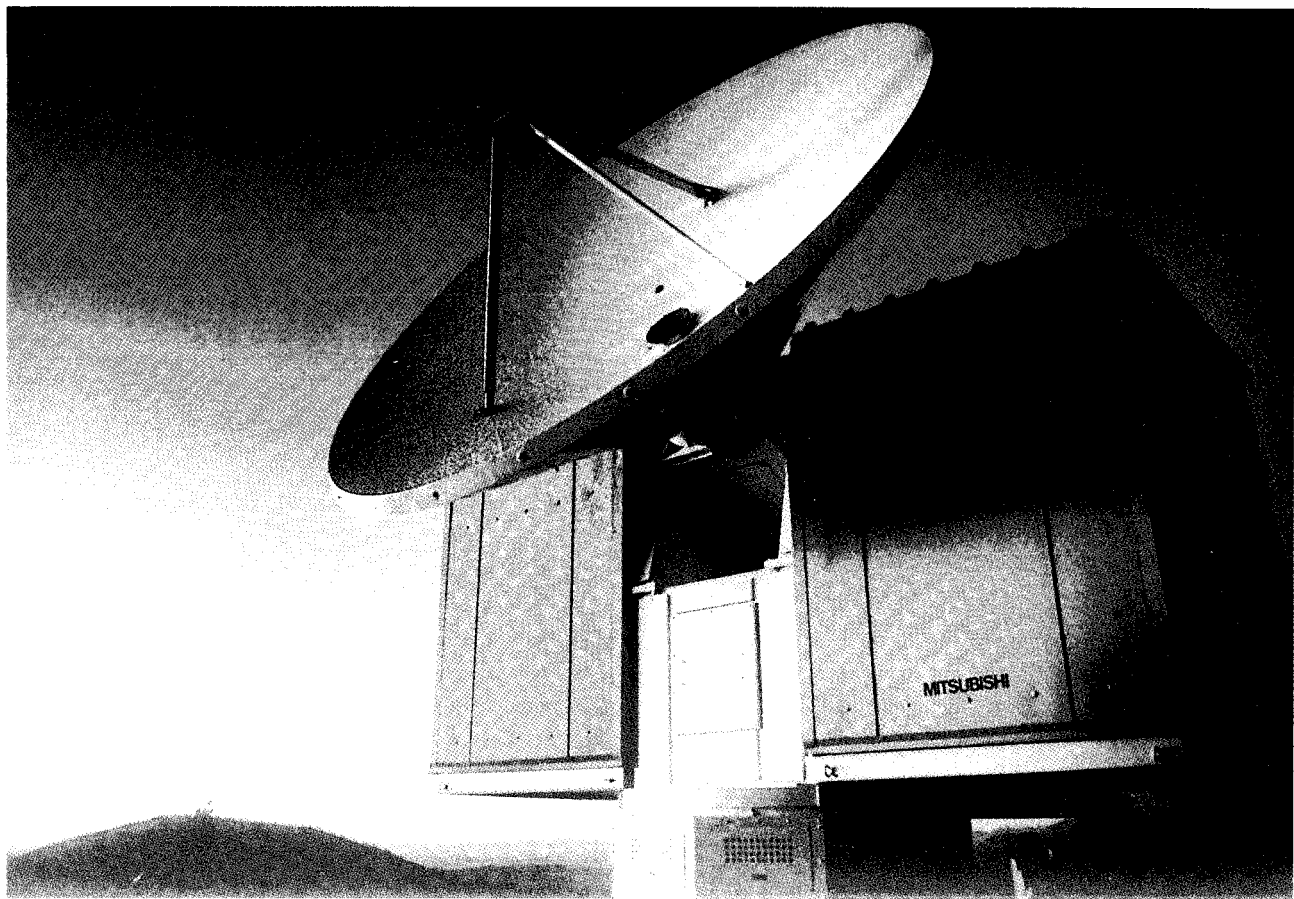
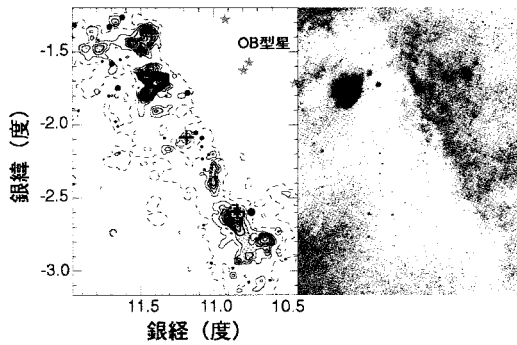
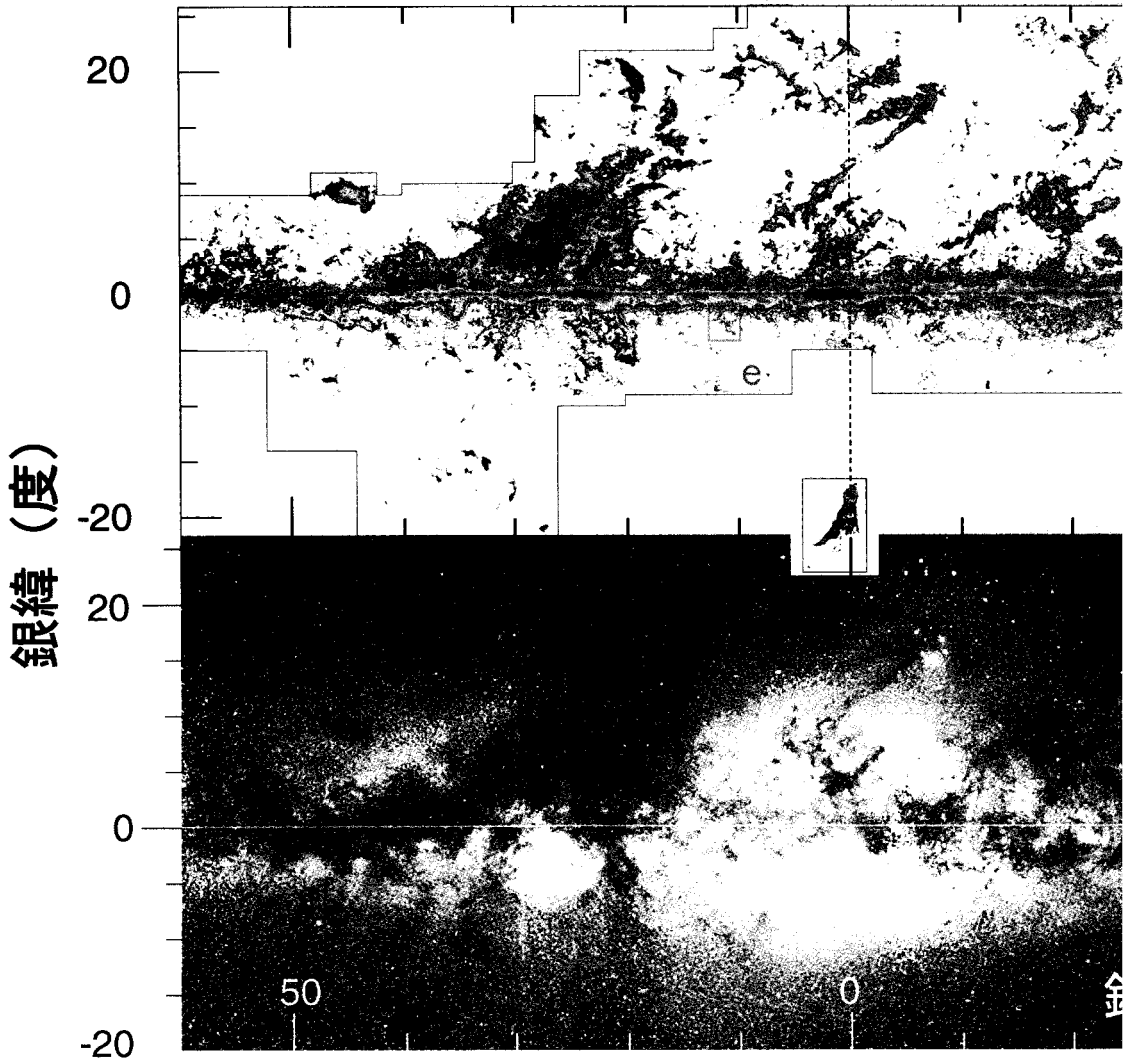


# 「なんてん」特集

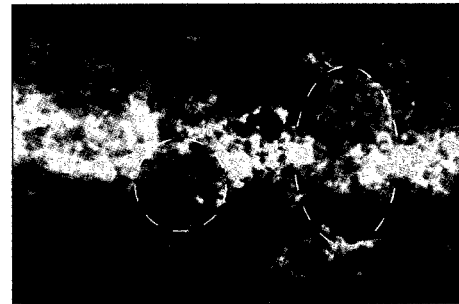


©朝日新聞社

図1 夕暮れの中の「なんてん」望遠鏡



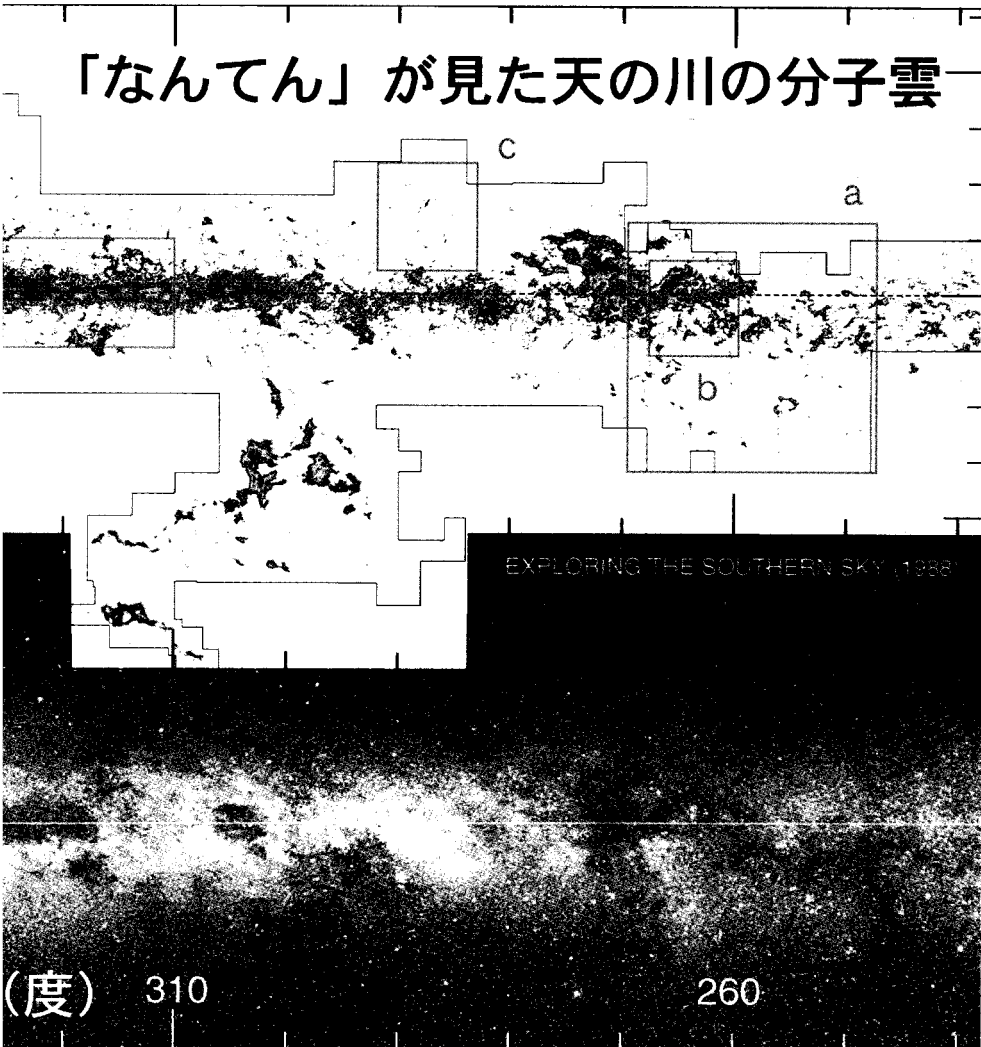
HII領域S35, S37のC<sup>18</sup>O観測



ケンタウルス腕のスーパーシェル. 疑似カラーCOの電波強度図.

図2 COスペクト

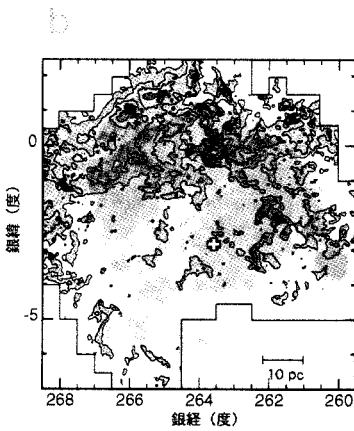
# 「なんてん」が見た天の川の分子雲



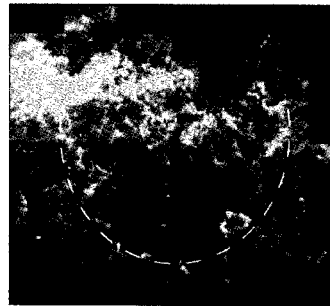
©Springer



オーリオンフレア。疑似カラーはSの100 $\mu$ m, 等高線はCOの強度。

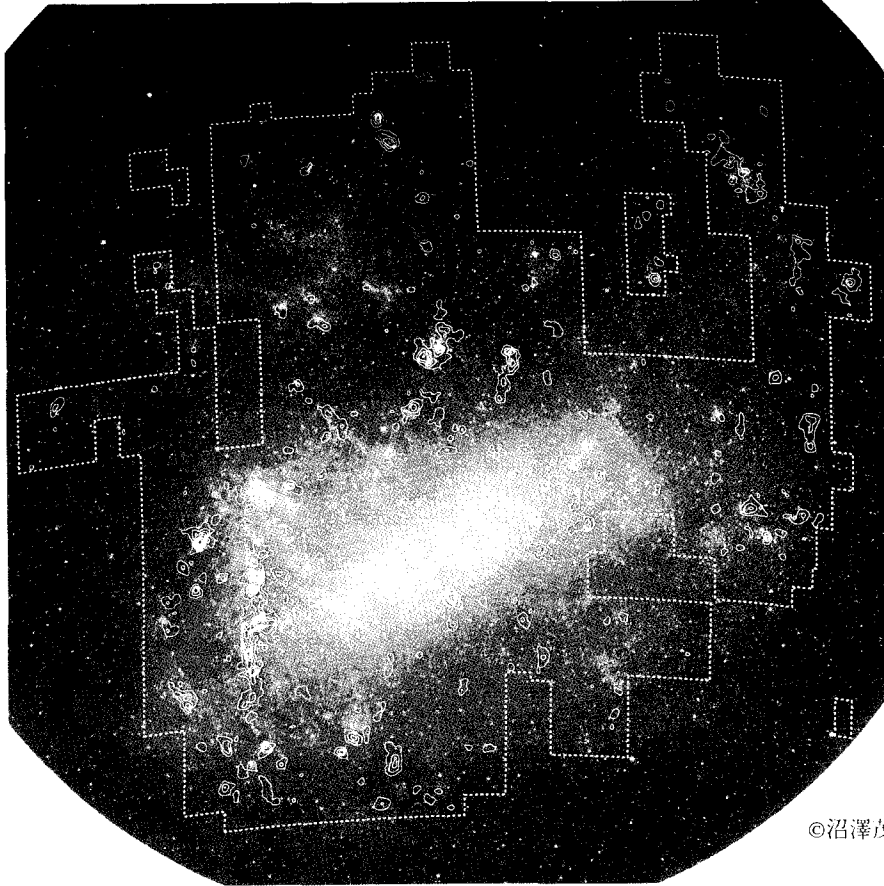


Vela超新星残がい。青の図はX線, 疑似カラーはCOの電波強度図。



ガム星雲。疑似カラーはCOの電波強度図。

## 3 銀河面サーベイ



©沼澤茂美

図3 大マゼラン雲

黄色の等高線が巨大分子雲の分布を示している。

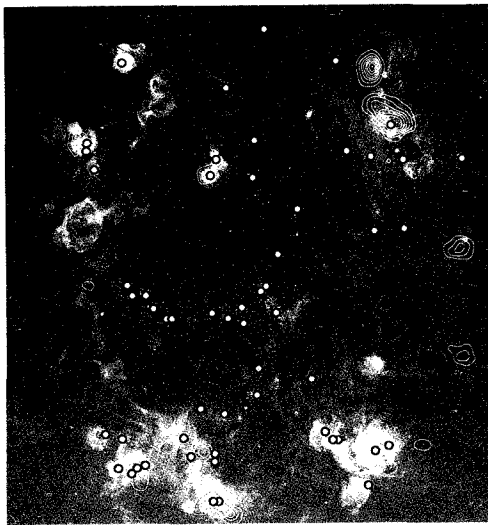


図4 スーパージャイアントシェル LMC4

等高線はCOの積分強度、写真はH $\alpha$ を示す。

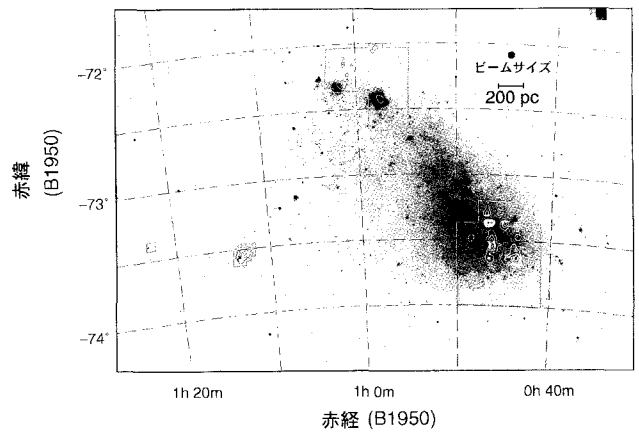


図5 小マゼラン雲

赤色の等高線が巨大分子雲の分布を示している