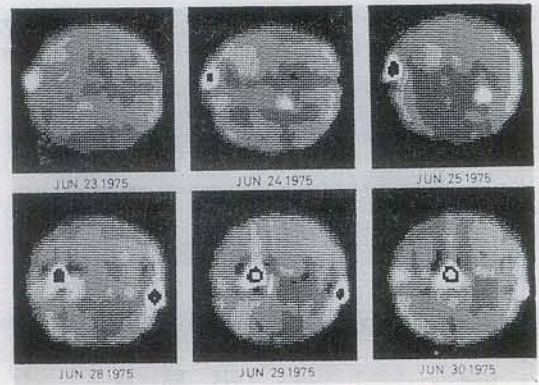




1. 豊川の電波太陽写真機. 左側に並んでいるのが波長 3 cm 用. 大きなパラボラ群が波長 8 cm 用. 南から見たところ
2. 電波太陽写真機の制御及びデータ集録・再生装置
3. 1975 年 6 月下旬の波長 8 cm 電波太陽写真. 上が北, 左が東. 北極は西に数度傾いている.
4. 1972 年 6 月 6 日の波長 3 cm の電波太陽写真と光学観測によるスケッチ (ソ連のデータ)

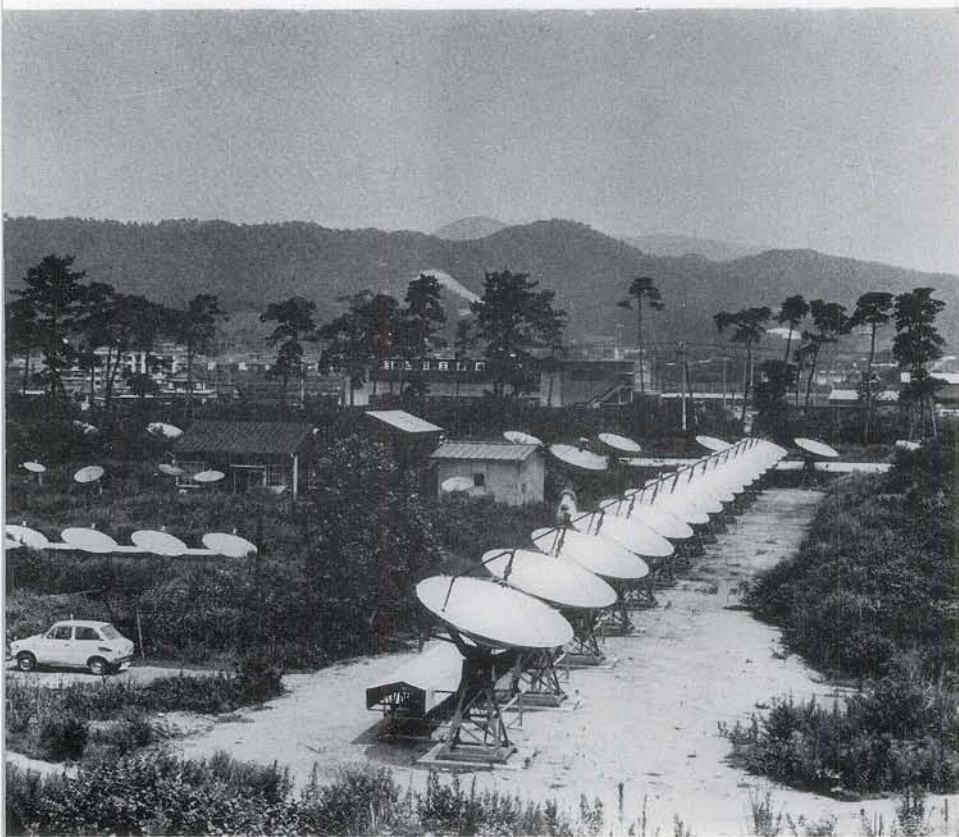


2

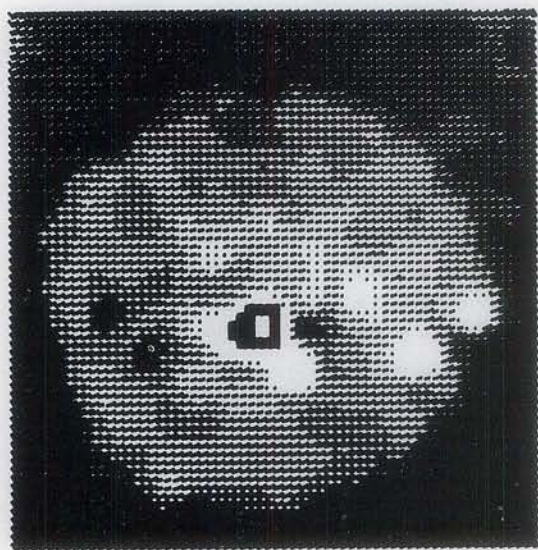


3

写真 (本文 322 ページ参照)



1



4

