

# 天文月報

6

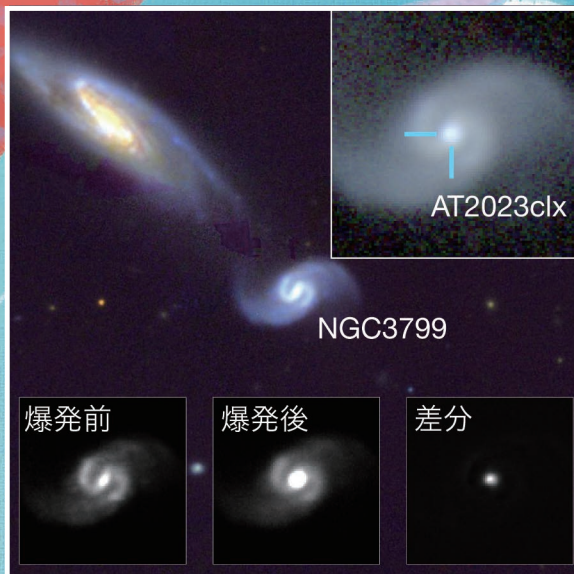
2026

THE ASTRONOMICAL HERALD

すばる望遠鏡 学生PI現地観測プログラム特集(2)

潮汐破壊現象と銀河核環境：  
AT2023clx 偏光分光観測からの示唆

銀河形状の大規模整列：  
銀河の形は初期宇宙を覚えているか？



銀河核突発天体 2023clx の発見前後画像