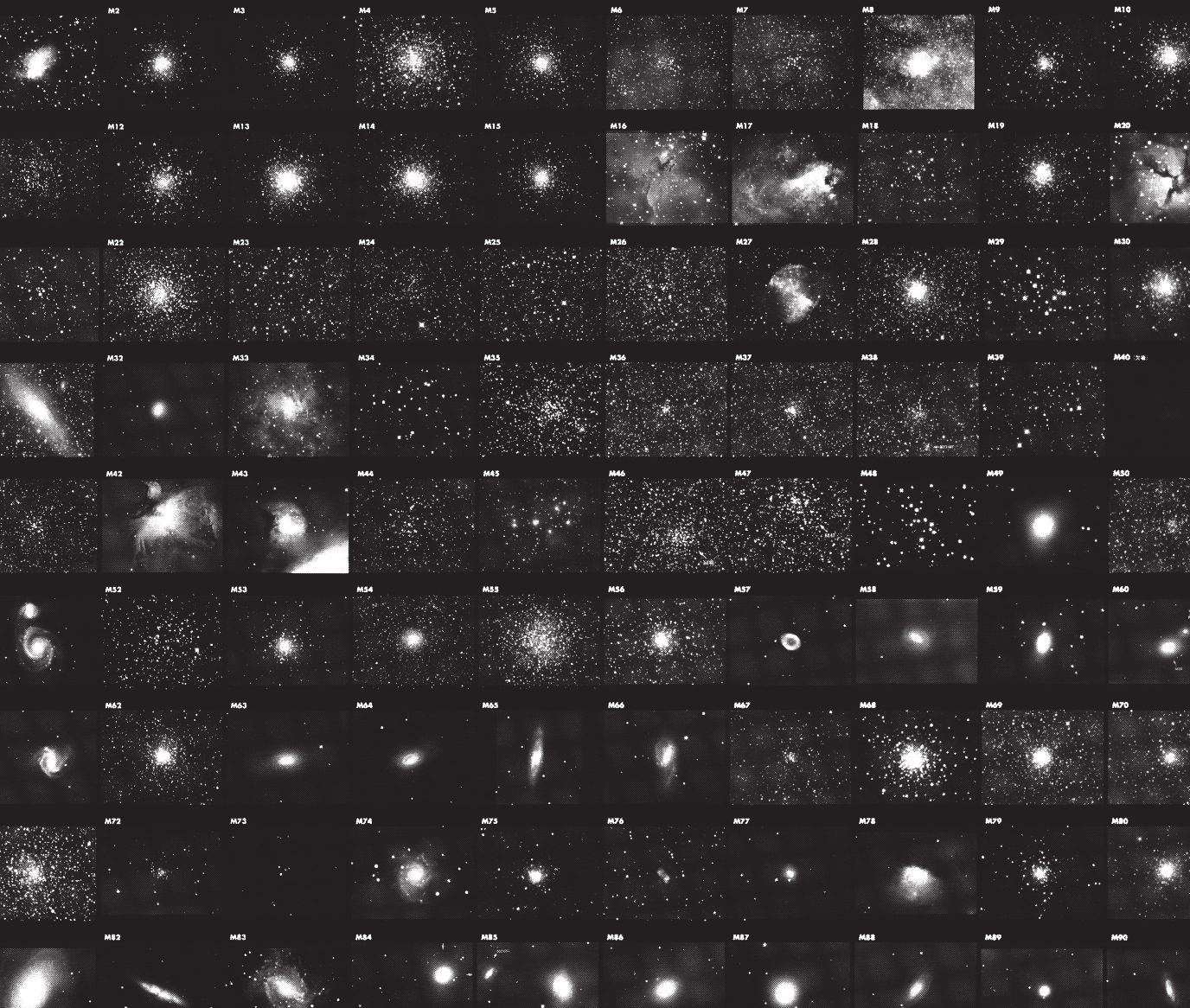


Messier catalogue

Charles Messier (シャルル・メシエ) 1760-1817 フランス
 1760年10月13日 - 1760年10月13日 誕生 1760年10月13日 - 1760年10月13日 没年
 1760年10月13日 - 1760年10月13日 誕生 1760年10月13日 - 1760年10月13日 没年
 1760年10月13日 - 1760年10月13日 誕生 1760年10月13日 - 1760年10月13日 没年



メシエ天体ポスター (A1判)

頒布価格 1枚 630円 箱・送料 9枚まで実費
 10枚以上 無料

●ご注文は mail, FAX でお申し込み下さい。

●〒181-8588 東京都三鷹市大沢 2-21-1

日本天文学会事務所 頒布品係

mail: keiri@asj.or.jp

FAX: 0422-31-5487

TEL: 0422-31-1359

M	名称	種類	赤緯	赤経	等級	見かけの大きさ	距離	備考
M1	三日月星雲	星雲	02° 59' 54.5"	00° 01' 04.4"	4.4	10.5'	1000光年	天の川
M2	球状星団	星団	03° 02' 53.5"	00° 02' 07.0"	6.4	10.5'	1000光年	天の川
M3	球状星団	星団	03° 07' 25.2"	00° 05' 51.8"	6.4	10.5'	1000光年	天の川
M4	球状星団	星団	03° 16' 27.7"	00° 02' 07.0"	6.4	10.5'	1000光年	天の川
M5	球状星団	星団	03° 19' 58.0"	00° 02' 07.0"	6.4	10.5'	1000光年	天の川
M6	球状星団	星団	03° 28' 05.0"	00° 02' 07.0"	6.4	10.5'	1000光年	天の川
M7	球状星団	星団	03° 28' 05.0"	00° 02' 07.0"	6.4	10.5'	1000光年	天の川
M8	球状星団	星団	03° 28' 05.0"	00° 02' 07.0"	6.4	10.5'	1000光年	天の川
M9	球状星団	星団	03° 28' 05.0"	00° 02' 07.0"	6.4	10.5'	1000光年	天の川
M10	球状星団	星団	03° 28' 05.0"	00° 02' 07.0"	6.4	10.5'	1000光年	天の川

M	名称	種類	赤緯	赤経	等級	見かけの大きさ	距離	備考
M11	野火の星雲	星雲	04° 34' 12.0"	00° 02' 07.0"	4.4	10.5'	1000光年	天の川
M12	球状星団	星団	04° 36' 58.0"	00° 02' 07.0"	6.4	10.5'	1000光年	天の川
M13	球状星団	星団	04° 49' 59.0"	00° 02' 07.0"	6.4	10.5'	1000光年	天の川
M14	球状星団	星団	04° 51' 53.0"	00° 02' 07.0"	6.4	10.5'	1000光年	天の川
M15	球状星団	星団	04° 54' 01.0"	00° 02' 07.0"	6.4	10.5'	1000光年	天の川
M16	球状星団	星団	04° 56' 09.0"	00° 02' 07.0"	6.4	10.5'	1000光年	天の川
M17	球状星団	星団	04° 58' 17.0"	00° 02' 07.0"	6.4	10.5'	1000光年	天の川
M18	球状星団	星団	05° 00' 25.0"	00° 02' 07.0"	6.4	10.5'	1000光年	天の川
M19	球状星団	星団	05° 02' 33.0"	00° 02' 07.0"	6.4	10.5'	1000光年	天の川
M20	球状星団	星団	05° 04' 41.0"	00° 02' 07.0"	6.4	10.5'	1000光年	天の川

M	名称	種類	赤緯	赤経	等級	見かけの大きさ	距離	備考
M21	球状星団	星団	05° 06' 49.0"	00° 02' 07.0"	6.4	10.5'	1000光年	天の川
M22	球状星団	星団	05° 09' 07.0"	00° 02' 07.0"	6.4	10.5'	1000光年	天の川
M23	球状星団	星団	05° 11' 25.0"	00° 02' 07.0"	6.4	10.5'	1000光年	天の川
M24	球状星団	星団	05° 13' 43.0"	00° 02' 07.0"	6.4	10.5'	1000光年	天の川
M25	球状星団	星団	05° 16' 01.0"	00° 02' 07.0"	6.4	10.5'	1000光年	天の川
M26	球状星団	星団	05° 18' 19.0"	00° 02' 07.0"	6.4	10.5'	1000光年	天の川
M27	球状星団	星団	05° 20' 37.0"	00° 02' 07.0"	6.4	10.5'	1000光年	天の川
M28	球状星団	星団	05° 22' 55.0"	00° 02' 07.0"	6.4	10.5'	1000光年	天の川
M29	球状星団	星団	05° 25' 13.0"	00° 02' 07.0"	6.4	10.5'	1000光年	天の川
M30	球状星団	星団	05° 27' 31.0"	00° 02' 07.0"	6.4	10.5'	1000光年	天の川