

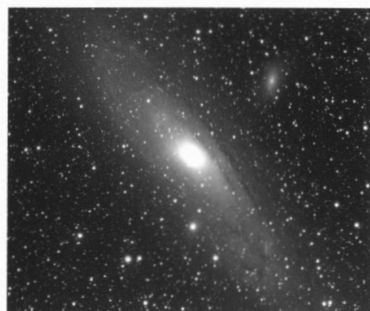
美しい 108 天体の オリジナル名刺で アピール力に 差をつける

一枚ごとに異なる天体写真の名刺は受け取った人を笑顔にし、
出会いを深く印象づけます。和やかな会話のきっかけづくり
としても最適。星好きの方へのプレゼントにもおすすめです。



裏面

M31
アンドロメダ銀河



渦状銀河(アンドロメダ座)

日本天文学会天文研究センター
Astronomical Research Center
Japan Astronomical University

博士 (理学) 天文学美
Manami Tenmon, Ph.D.

181-8588 東京都三鷹市大沢 2-21-1
TEL: 0422-31-1359 FAX: 0422-31-5487
e-mail: jimu@asj.or.jp
URL: <https://www.asj.or.jp/>



基本デザイン (横組) + ログの制作例。
単色刷 4,700 円 (税抜) /1 セット
二色刷 7,800 円 (税抜) /1 セット

表面

日本天文学会オリジナル メシエ天体 108 枚名刺セット

裏面に国立天文台の 50cm 公開望遠鏡によって撮影された 108 のメシエ天体が 1 つずつフルカラーで印刷された名刺のセットです。メシエ天体についての解説カード付き。

表の名刺面は自由にデザインできます。台紙だけの販売もしておりますので、メッセージカードやインテリアなど、工夫次第でいろいろな用途に活用できます。

<p>価格 (送料込・消費税抜き)</p>	<p>表面印刷込み (単色刷): 1 セット 4,700 円 ※ 2 セット以上: 1 セットにつき 4,200 円 表面印刷込み (二色刷): 1 セット 7,800 円 ※ 2 セット以上: 1 セットにつき 6,600 円 台紙のみ (印刷なし): 1 セット 2,100 円</p>	<p>表面基本 デザイン</p>	<p>縦組・横組、書体 (特殊書体を除く)、 フォントサイズ、ロゴ・イラスト等の 配置をご指定ください。ご指定に沿い 組版いたします。 ※ 二色以上使用する場合は配色も指定 してください</p>
<p>申込方法</p>	<p>表面基本デザインのうち、必要な項目・ロゴや イラストのデータ (ご希望の場合)・注文数・ 送付先の住所・氏名を下記メールアドレスまで メールでお知らせください。折り返し、代金と 支払方法をご連絡いたします。 納期: 約 10 日</p>	<p>特殊 デザイン</p>	<p>基本デザイン以外にも、割増し料金で フルカラー印刷やオリジナルデザイン の完全版下入稿にも対応いたします。 詳細については、下記までお問合せ ください。</p>

問合せ先: 日本天文学会事務所 e-mail: keiri@asj.or.jp TEL: 0422-31-1359
URL: <https://www.asj.or.jp/jp/epo/goods/card/>